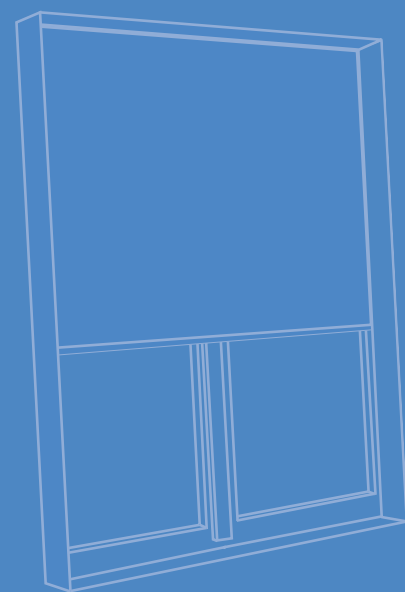
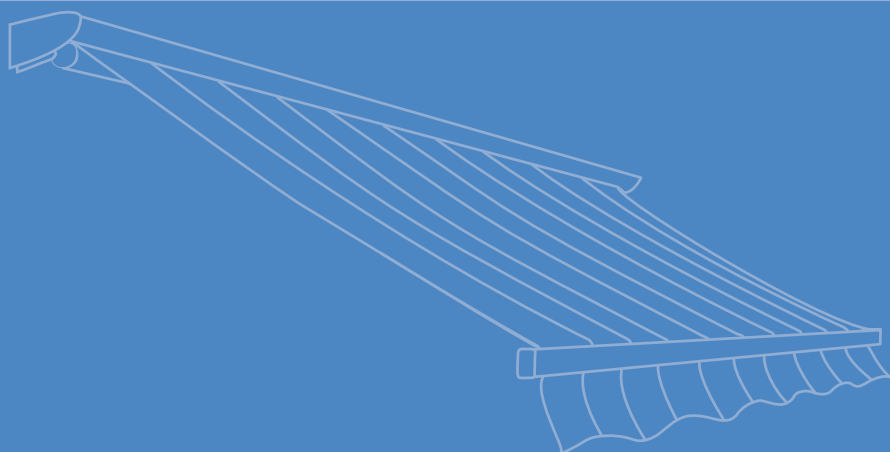


Store Toile Venise

Documentation technique



FRANCIAFLEX
fenêtre, store, volet

*Le partenaire
des professionnels de la baie*

GÉNÉRALITÉS

Le store toile Venise FRANCIAFLEX appartient à la génération des stores toiles traditionnels. Il s'adapte tout aussi bien à l'équipement de constructions neuves qu'à la rénovation de bâtiments plus anciens.

C'est un produit :

• MODULABLE

Les combinaisons possibles entre types de manœuvre, modes de guidage / projection, types de pose, types de toiles utilisables, coloris, etc... génèrent une gamme très étendue.

• ÉSTHÉTIQUE

Entièrement réalisé avec des matériaux techniques, disponible dans 4 coloris et avec différentes qualités de toiles, techniques ou fantaisies, équipé de caches plastique de finition ou d'un auvent, il s'intègre parfaitement à tout type d'architecture et de menuiserie.

• PRATIQUE

Quelle que soit la situation de pose, il est toujours possible de prévoir une manœuvre depuis l'intérieur que ce soit par cordon, sangle, treuil avec manivelle et limiteur de course, ou moteur électrique 230 volts.

• FACILE A POSER

Fabriqué sur mesure, le store toile Venise FRANCIAFLEX se pose facilement et rapidement. Il est conçu pour s'adapter à tout type d'ouverture et de baie et pour supporter leurs défauts sans retouche du store sur chantier. Sa modulabilité est un atout majeur puisqu'il est toujours possible de modifier le côté de manœuvre ou le sens d'enroulement lors de la pose.

Chaque Direction Régionale FRANCIAFLEX met à la disposition des professionnels :

- une assistance technique et commerciale pour les conseiller lors des prises de commande.
- un ensemble d'outils tels que bons de commande simplifiés, notice d'aide à la prise de mesure, brochures commerciales, etc...

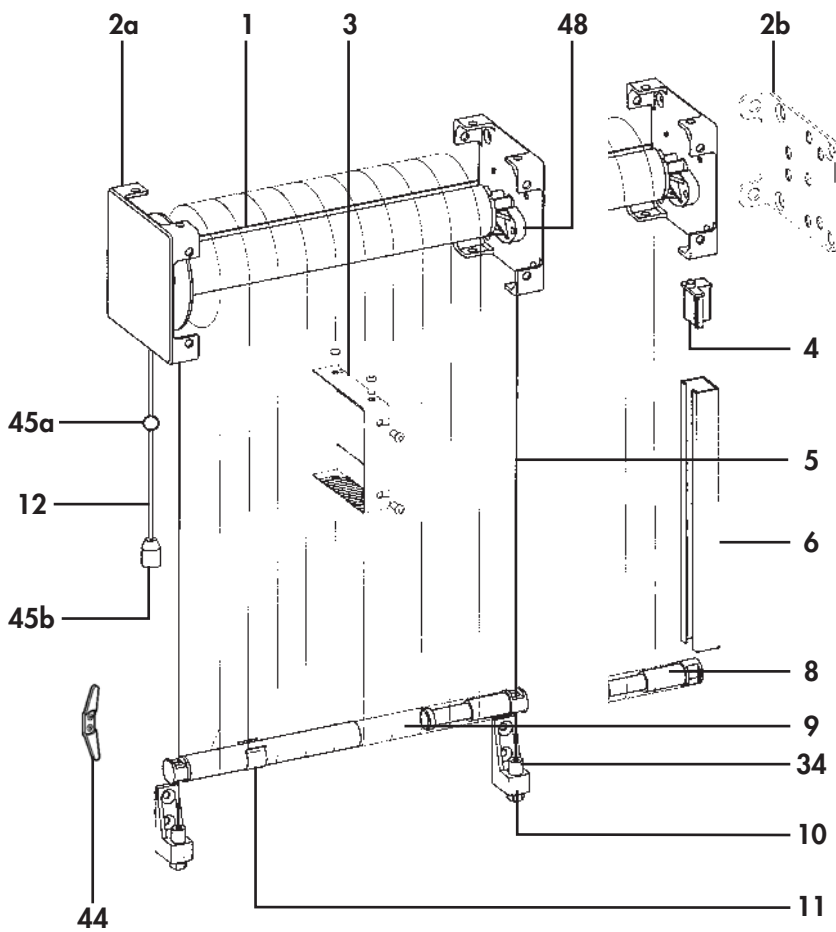
DESRIPTIF

STORE TOILE Venise FRANCIAFLEX, entièrement préassemblé en usine, constitué de :

- **Supports** multiposition en zamak, de section 100 x 100 mm, poudré blanc, gris, brun ou ivoire, conçu pour assurer la fixation quel que soit le type de pose envisagé et permettant la fixation haute des conducteurs ou le positionnement des coulisses. Ce support existe en 3 versions, selon le type de manœuvre souhaité et peut être équipé indifféremment d'un cache plastique, d'un auvent store vertical ou d'un auvent store projection.
- **Supports** de pose "ECO" en acier zingué de section 75 x 60, conçu pour assurer la fixation, quelque soit le type de pose envisagé, permettant la fixation haute des conducteurs et acceptant des coulisses. Ce support convient aux manoeuvres Cordon, Sangle, Treuil et Électrique. Il ne peut pas être équipé d'un auvent de protection.
- **Un mécanisme d'enroulement** composé d'un tube en acier (rainuré) et d'organes de manœuvres :
 - par treuil et manivelle avec ou sans limiteur de course basse inséré dans le tube d'enroulement.
 - par cordon ou sangle.
 - par moteur électrique 230 volts.
- **Un système de guidage vertical** :
 - par coulisses en "C" en aluminium extrudé.
 - par conducteurs acier rigides, inox, souples gainés ou aluminium.
- **Un système de projection** composé de bras en profil d'aluminium articulés sur des chapes. Un ressort spirale équipe chacune des chapes et agit sur le bras quelle que soit sa position. Les embouts de bras sont munis de chevilles expansives permettant de s'adapter à tous types de barres de charge.
- **Un tablier** pouvant être réalisé au moyen :
 - de toiles screen semi-transparentes (non feu M1 - 525g/m²).
 - de toiles acryliques ou coton (420 g/m²), voir collection en vigueur.
 - de toiles Soltis.
- **Une barre de charge**
 - Ø 18 mm en acier galvanisé, glissée dans un fourreau cousu ou soudé en bas de toile, pouvant être utilisée dans tous les cas de guidage et de projection.
 - 18 x 31 mm en aluminium extrudé, pouvant être utilisée dans tous les cas de guidage et de projection sans lambrequin.
 - barre de charge triangulaire, utilisée dans le cas de projection avec lambrequin.
 - 30 x 58 mm en aluminium extrudé, devant obligatoirement être utilisée en vertical pour des largeurs comprises entre 3000 et 4000 mm.
- **Un auvent de protection** en aluminium extrudé anodisé naturel ou laqué blanc, brun ou ivoire, existe en 2 versions, pour store vertical ou projection. Incompatible avec les supports "ECO".

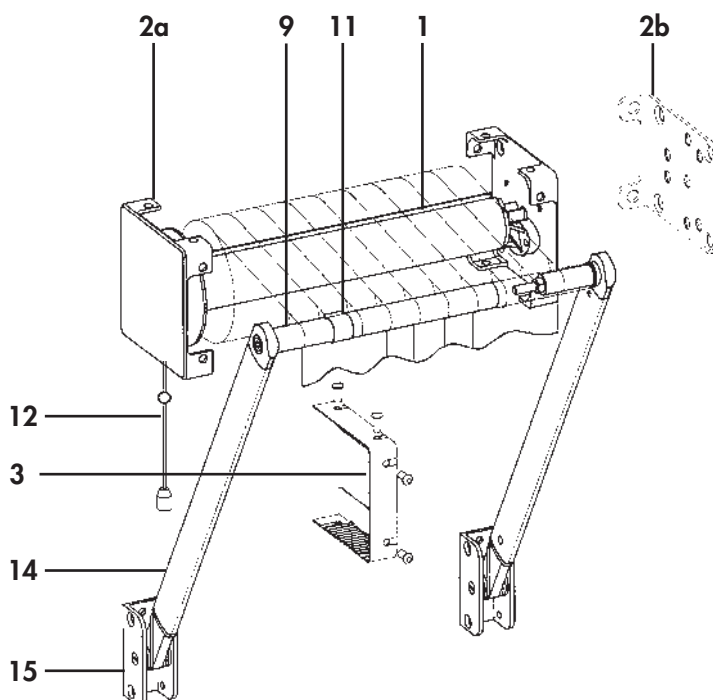
STORE TOILE VENISE

CONSTITUTION TYPE STORE VERTICAL



- 1 TUBE D'ENROULEMENT**
- 2a SUPPORT** en zamak moulé
- 2b SUPPORT ECO** en acier zingué
- 3 CACHE**
plastique avec rivets
- 4 PLOTS DE GUIDAGE**
- 5 CONDUCTEUR**
- 6 COULISSE EN "C"**
- 8 EMBOUT TÉLESCOPIQUE DE BARRE DE CHARGE**
- 9 BARRE DE CHARGE**
en acier galvanisé
- 10 SUPPORT CONDUCTEUR**
en aluminium moulé
- 11 CLIP DE BARRE DE CHARGE**
- 12 CORDON DE MANŒUVRE**
- 34 TENDEUR DE CONDUCTEUR**
- 44 ARRÊT DE CORDON**
- 45a CACHE-NŒUD**
- 45b GLAND**
- 48 PALIER**
opposé à la commande

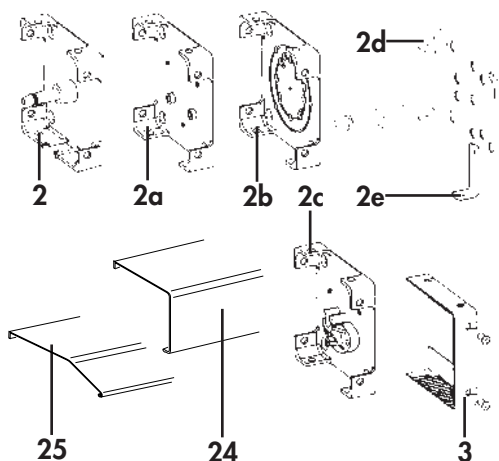
CONSTITUTION TYPE STORE PROJECTION



- 1 TUBE D'ENROULEMENT**
- 2a SUPPORT** en zamak moulé
- 2b SUPPORT ECO** en acier zingué
- 3 CACHE**
plastique avec rivets
- 9 BARRE DE CHARGE**
en acier galvanisé
- 11 CLIP DE BARRE DE CHARGE**
- 12 CORDON DE MANŒUVRE**
- 14 BRAS**
aluminium anodisé naturel
- 15 CHAPE D'ARTICULATION**
à ressort

STORE TOILE VENISE

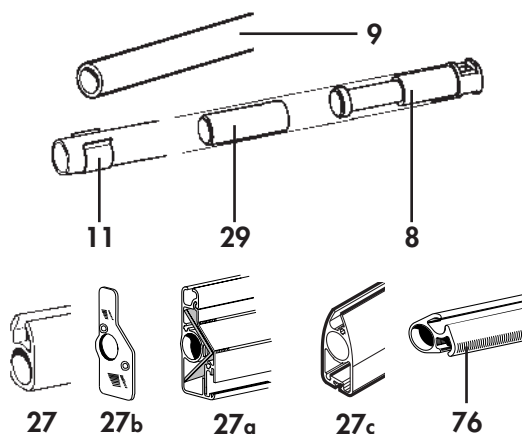
CONSOLES / COFFRES



- 2 SUPPORT POULIE** pour sangle et cordon
Support, en zamak ép. 2,5 mm, poudré blanc, brun ivoire ou gris. Ce support est utilisé avec manœuvre par sangle ou cordon
- 2a SUPPORT** pour treuil standard ou manœuvre électrique
Support, en zamak ép. 2,5 mm, poudré blanc, brun, ivoire ou gris. Ce support est utilisé avec manœuvre par treuil standard, ou manœuvre électrique
- 2b SUPPORT UNIVERSEL** pour treuil avec fins de course incorporés
Support, en zamak ép. 2,5 mm, poudré blanc, brun ivoire ou gris. Ce support est utilisé avec manœuvre par treuil avec fins de course incorporés
- 2c SUPPORT AVEC PALIER**
Support utilisé coté opposé à la manœuvre
- 2d SUPPORT "ECO"**

- Support "ECO", saillie 75 x 60, en tôle d'acier zingué. Ce support est utilisé seul pour manœuvre par treuil et avec un axe pour manœuvre par poulie
- 2e ÉQUERRE CORDON** avec support simplifié
Équerre guide cordon en acier zingué. A fixer sur support simplifié côté manœuvre
- 3 CACHE PLASTIQUE** avec rivets
Cache et rivets en plastique blanc, brun ivoire ou gris.
- 24 AUVENT** store vertical
Auvent en aluminium extrudé, anodisé naturel ou laqué blanc, ivoire ou brun. Utilisé sur store vertical et incompatible avec support "ECO".
- 25 AUVENT** store projection
Auvent en aluminium extrudé, anodisé naturel ou laqué blanc, ivoire ou brun. Utilisé sur store projection et incompatible avec support "ECO".

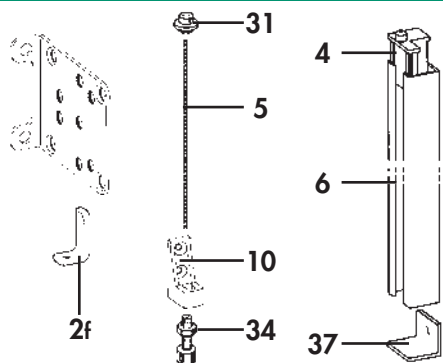
BARRES DE CHARGE



- 8 EMBOUT TÉLÉSCOPIQUE**
Embout pour barre de charge Ø 18 mm ou barre de charge alu 18 x 31 mm, compatible avec coulisser en "C" et guidage par conducteurs Ø 3 ou 4 mm
- 9 BARRE DE CHARGE Ø 18 mm**
Tube Ø 18 en acier galvanisé glissé dans un fourreau en bas de toile; utilisé sur tous types de store toile Venise
- 11 CLIP** pour BDC Ø 18 mm
Clip en acier zingué pour barre de charge Ø 18 mm
- 27 BARRE DE CHARGE 18 x 31 mm**
Barre de charge en aluminium extrudé anodisé naturel ou laqué blanc, ivoire ou brun; utilisée sur store toile Venise vertical et Projection sans lambrequin.

- 27a BARRE DE CHARGE** verrière
Barre de charge verrière 30 x 58 en aluminium extrudé anodisé ou laqué utilisé en verticale pour LHT > 3000 mm
- 27b EMBOUT DE BARRE DE CHARGE** verrière
- 27c BARRE DE CHARGE 21x46**
Barre de charge en aluminium extrudé anodisé naturel ou laqué blanc, ivoire ou brun.
- 29 LEST Ø 14 mm**
Lest rond Ø 14 mm en acier galvanisé; existe en 2 longueurs : 250 mm et 400 mm. Utilisé dans les 4 types de barre de charge
- 76 BARRE DE CHARGE** projection
Barre de charge en aluminium extrudé anodisé naturel ou laqué blanc, ivoire ou brun. Utilisée sur store projection avec lambrequin.

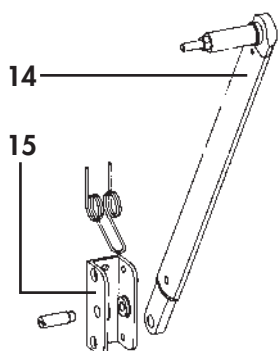
GUIDAGES



- 2f ÉQUERRE** conducteur / support simplifié
Équerre conducteur en acier zingué pour store guidé
- 4 PLOTS DE GUIDAGE COULISSE**
Plots de guidage en polyamide servant à positionner la coulisse sur le support
- 5 CONDUCTEUR**
Conducteur souple Ø 3 mm en acier gainé ou conducteur rigide Ø 4 mm en acier galvanisé et Ø 10 mm en aluminium pour LHT > 3000 mm
- 6 COULISSE EN "C"**
Coulisse en "C" en aluminium extrudé anodisé naturel ou laqué blanc, ivoire ou brun

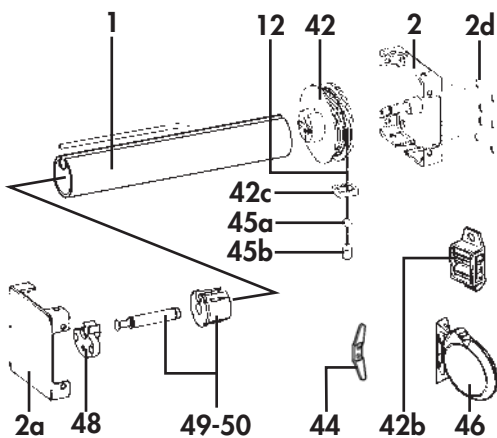
- 10 ÉQUERRE CONDUCTEUR**
Équerre conducteur en aluminium moulé brillanté ou laqué
- 31 SERRE-CÂBLE**
Serre-câble en laiton chromé pour conducteur
- 34 TENDEURS**
Tendeur en laiton chromé
- 37 BUTÉE BASSE**
Butée basse en aluminium extrudé anodisé naturel assurant l'arrêt de la barre de charge en position basse

PROJECTION



- 14 BRAS DE PROJECTION**
Bras en profil d'aluminium extrudé anodisé naturel ou laqué blanc, ivoire ou brun avec embout de barre de charge à cheville caoutchouc expansible
- 15 CHAPE DE BRAS** à ressort
Chape en aluminium moulé brillanté ou laqué blanc, ivoire ou brun munie d'un ressort lanceur en inox largeur 28 mm

MANŒUVRE SANGLE OU CORDON



1 TUBE D'ENROULEMENT

Tube rainuré Ø 40 mm acier galvanisé ou Tube rainuré Ø 63 mm acier galvanisé pour largeur > 3000 mm et pour version électrique.

2 SUPPORT POULIE

Voir repère 2 en rubrique CONSOLES / COFFRES

2a SUPPORT STANDARD

Voir repère 2a en rubrique CONSOLES / COFFRES

2d SUPPORT "ECO"

Voir repère 2d en rubrique CONSOLES / COFFRES

12 CORDON

Cordon polyester Ø 3 mm et gland en plastique blanc

42 POULIE EMBOUT DE TUBE

Poulie de manœuvre en polypropylène réhydraté coloris gris; convient indifféremment à l'enroulement d'une sangle ou d'un cordon

42b GUIDE SANGLE VERTICAL

Guide sangle vertical

42c PASSE SANGLE

Passé sangle polyamide réhydraté coloris gris

44 ARRÊT DE CORDON

Arrêt de cordon en acier zingué

45a CACHE NŒUD sphérique

Cache nœud en aluminium anodisé naturel

45b GLAND

Gland en matière plastique translucide

46 ENROULEUR / SANGLE

Enrouleur de sangle orientable sous cache plastique blanc pour sangle polyester largeur 15 mm

48 PALIER OPPOSÉ

Palier opposé à la commande

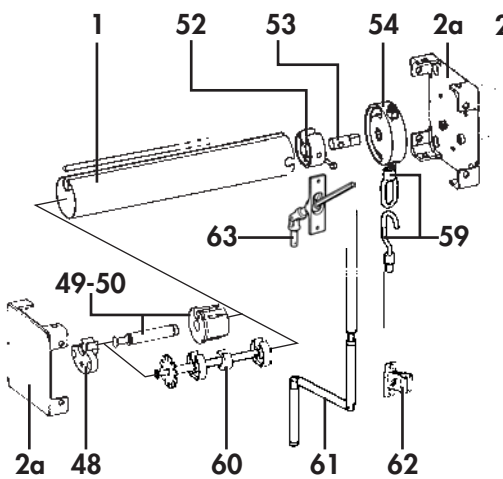
49 PALIER TÉLESCOPIQUE Ø 40 mm

Ensemble palier télescopique Ø 40 mm

50 PALIER TÉLESCOPIQUE Ø 63 mm

Ensemble palier télescopique Ø 63 mm

MANŒUVRE TREUIL



1 TUBE D'ENROULEMENT

Voir rep. 1 en rubrique MANŒUVRE SANGLE / CORDON

2a SUPPORT STANDARD

Voir rep. 2a en rubrique CONSOLES / COFFRES

2d SUPPORT "ECO"

Voir repère 2d en rubrique CONSOLES / COFFRES

48 PALIER OPPOSÉ

Voir rep. 48 en rubrique MANŒUVRE SANGLE / CORDON

49 ENSEMBLE PALIER TÉLESCOPIQUE Ø 40 mm

Voir rep. 49 en rubrique MANŒUVRE SANGLE / CORDON

50 ENSEMBLE PALIER TÉLESCOPIQUE Ø 63 mm

Voir rep. 50 en rubrique MANŒUVRE SANGLE / CORDON

52 PORTÉE DE TUBE

Portée plastique

53 AXE DE SORTIE DE TREUIL

Axe Ø 10 mm acier zingué bichromaté

54 TREUIL

Treuil réduction 1/2,8 (store vertical) ou 1/4 (store projection)

59 CROCHET DE MANIVELLE / ANNEAU DE TREUIL

Crochet acier zingué / Anneau en zamak

60 LIMITEUR DE COURSE Ø 40 ou Ø 63

Limiteur de course basse, emboîté dans le tube en lieu et place des repères 49 et 50

61 MANIVELLE MONTÉE

Manivelle montée; longueurs standards 1050, 1250, 1450 et 1650 mm

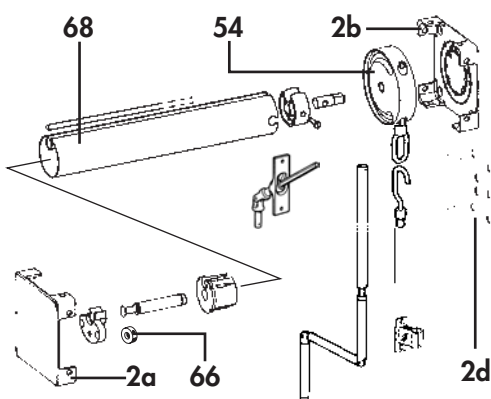
62 ARRÊT DE MANIVELLE

Arrêt de manivelle en matière plastique

63 RENVOI DE MANŒUVRE 45°

Existe en 2 versions
sortie simple cardan à 45°
sortie double cardan à 45/90°

MANŒUVRE TREUIL AVEC FINS DE COURSE INCORPORÉS



2a SUPPORT STANDARD

Voir repère 2a en rubrique CONSOLES / COFFRES

2b SUPPORT UNIVERSEL

Voir repère 2b en rubrique CONSOLES / COFFRES

2d SUPPORT "ECO"

Voir repère 2d en rubrique CONSOLES / COFFRES

54 TREUIL avec fins de course

Treuil avec fins de course incorporés, existe en 3 versions

réduction 1/5 : couple maxi

réduction 1/5 : couple maxi

réduction 1/5 : couple maxi

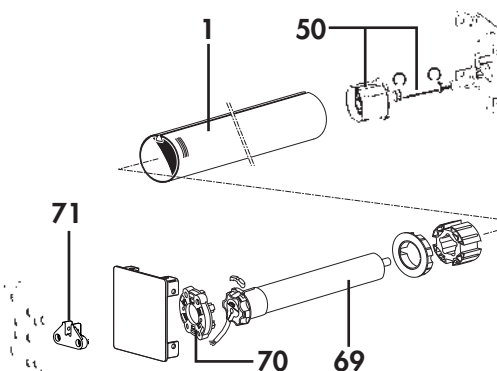
66 BAGUE D'ARRÊT télescopique

Bague en acier zingué bichromaté; utilisée pour bloquer l'ensemble tube d'enroulement en translation après pose

68 JONC

Jonc plastique rigide Ø 5 mm

MANŒUVRE ÉLECTRIQUE



1 TUBE D'ENROULEMENT

Tube rainuré Ø 63 mm acier galvanisé

50 ENSEMBLE PALIER TÉLESCOPIQUE Ø 63 mm

Palier télescopique Ø 63 mm

69 MOTEUR LT 50

Moteur LT 50 ou FRANCIASIOFT 230 volts (couple de 6 N.m)

70 SUPPORT MOTEUR

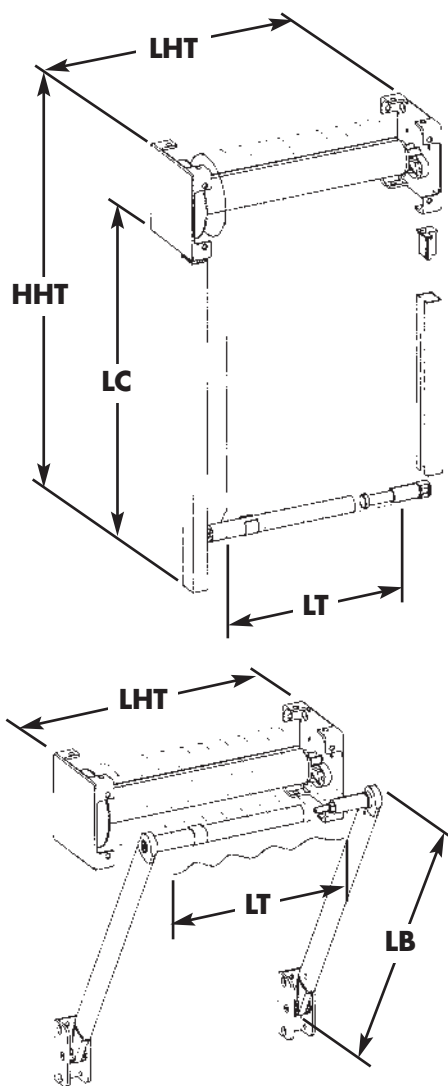
Support moteur LT 50 zamack

71 SUPPORT MOTEUR ECO

Support moteur à monter sur support "ECO"

STORE TOILE VENISE

CARACTÉRISTIQUES DIMENSIONNELLES



Stores toiles avec toiles screen ou acrylique TOUT TYPE DE MANŒUVRE

	guidage conducteurs	coulisse en "C"	projection	
Largeur HT maxi	3000	3000	3000	
Hauteur HT maxi	3000	3000	1200 *	*Longueur maxi bras
Largeur maxi avec barre de charge verrière	4000**	4000		

** conducteurs Ø 10 mm uniquement

DIMENSIONS A PRÉCISER POUR CONFECTION DE TOILES SEULES EN FONCTION DES DIMENSIONS HORS TOUT DE L'ARMATURE :

	Manœuvre cordon Manœuvre sangle Manœuvre treuil (avec ou sans limiteur)	Manœuvre treuil avec fins de course incorporées	Manœuvre électrique
LT Largeur toile finie	LHT - 70	LHT - 80	LHT - 75
HT Store vertical	HHT + 100	HHT + 100	HHT + 200
HT Store projection 90°	(LB x 1,5) + 100		(LB x 1,5) + 200
HT Store projection 120°	(LB x 1,8) + 100		(LB x 1,8) + 200
HT Store projection 180°	(LB x 2) + 100		(LB x 2) + 200
Fourreau haut pour toile Screen FH	JL7 soudé		
Fourreau haut pour autre toile	20 + jonc Ø5		
Fourreau bas pour bdc acier Ø18 FB		45	
Fourreau bas pour bdc aluminium		20 + jonc Ø5	
LC Longueur coulisses		HHT - 102	
Long.tube d'enroul.	LHT - 53	LHT - 63	LHT - 68
Longueur barre de charge	guidage	LHT - 54	
	projection	LHT - 49	
	ss guidage	LHT - 32	

LHT = Largeur Hors Tout du store

HHT = Hauteur Hors Tout du store

LT = Largeur Toile finie (voir tableau ci-contre pour connaître les dimensions de toile)

LC = Longueur des Coulisses

LB = Longueur des Bras

- LT : largeur finie de la toile

- HT : hauteur finie de la toile

- FH : fourreau haut

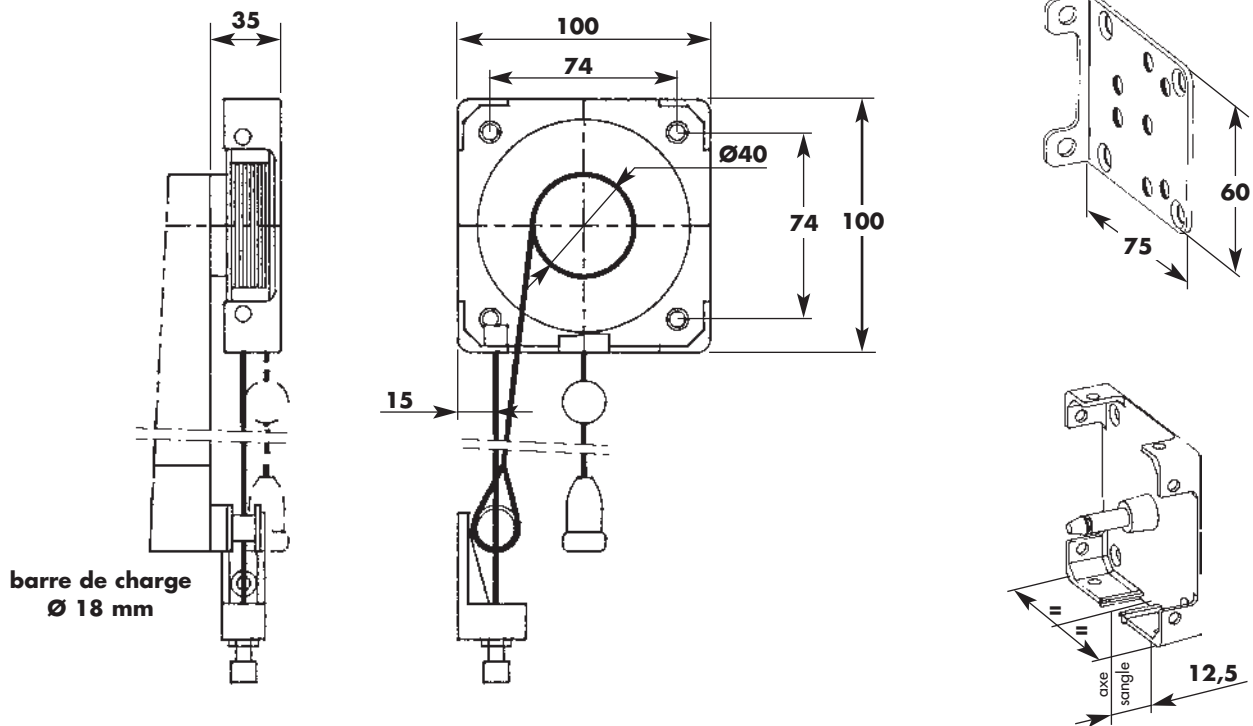
- FB : fourreau bas

DISPOSITIONS

POSE EXTÉRIEURE				POSE INTÉRIEURE			
ENROULEMENT INTÉRIEUR		ENROULEMENT EXTÉRIEUR		ENROULEMENT INTÉRIEUR		ENROULEMENT EXTÉRIEUR	
CORDON / SANGLE	TREUIL	CORDON / SANGLE	TREUIL	CORDON / SANGLE	TREUIL	CORDON / SANGLE	TREUIL
112	122	212	222	312	322	412	422
Électrique 140		Électrique 240		Électrique 340		Électrique 440	
SORTIES DE MANŒUVRE IMPOSSIBLES EN PROJECTION							

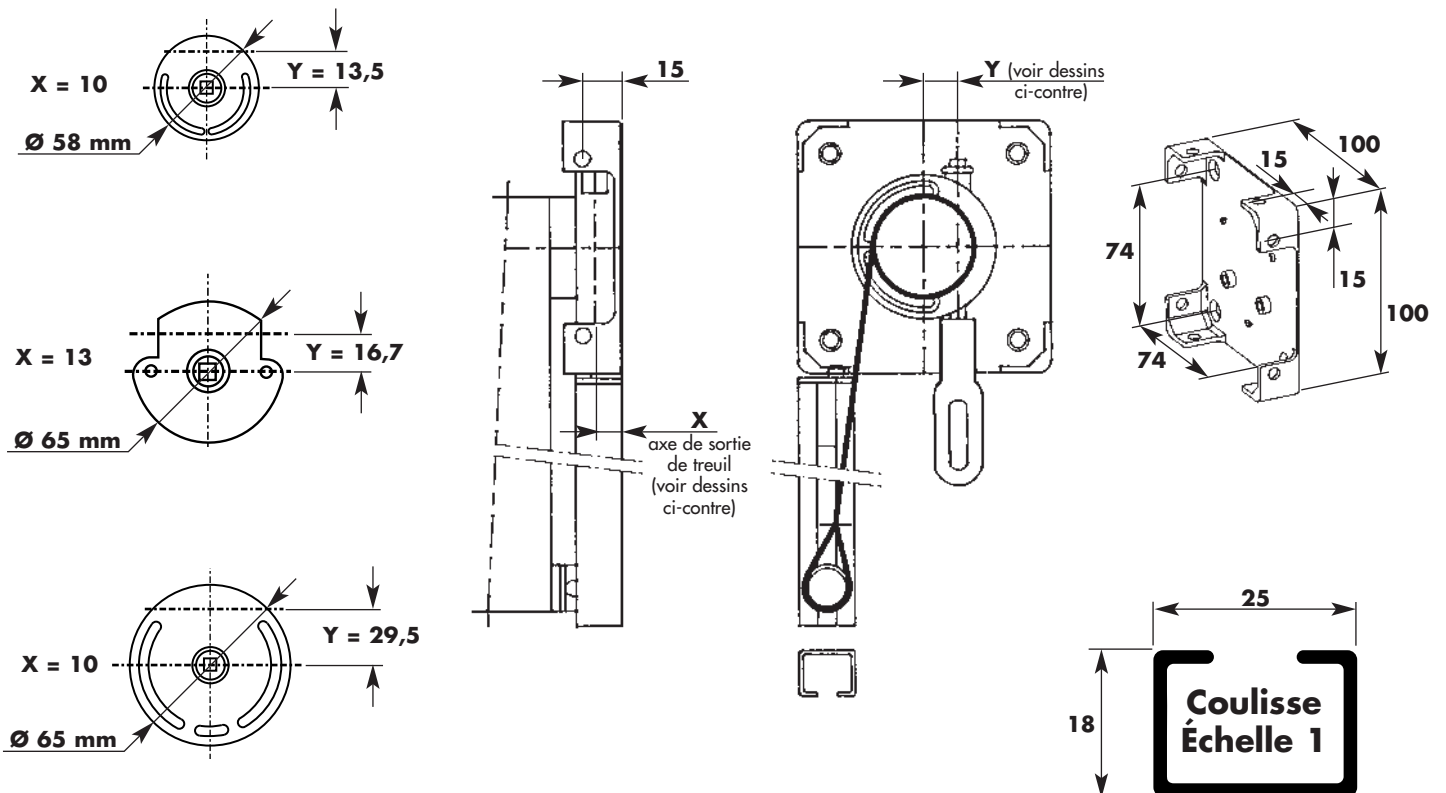
STORE TOILE VENISE

DÉTAILS MANŒUVRE CORDON - GUIDAGE CONDUCTEURS



DÉTAILS MANŒUVRE TREUIL - GUIDAGE COULISSES EN "C"

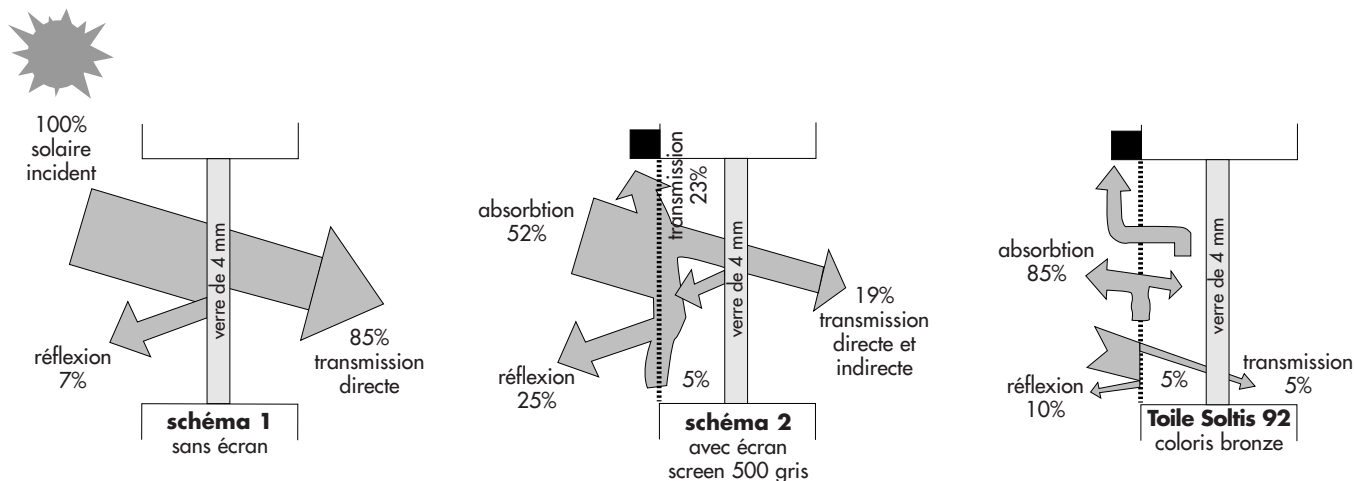
Sorties de treuils



STORE TOILE VENISE

CARACTÉRISTIQUES ÉNERGETIQUES

- Placés à l'extérieur, les stores toile FRANCIAFLEX équipés de toiles Screen ou Soltis 92 constituent un bon élément d'isolation thermique, limitant efficacement la propagation de chaleur en réfléchissant les rayonnements solaires.



Valeurs non contractuelles. Se référer à la gamme de toile.

CONSEILS D'ENTRETIEN

Le store toile Venise FRANCIAFLEX ne nécessite pas d'entretien particulier.

- Les toiles Screen ou Soltis sont imputrescibles et résistent aux agents chimiques, à l'air salin et aux ultra-violets.
- Les toiles acryliques extérieures sont garanties imputrescibles.

De part son tissage, les toiles Screen et Soltis filtrent la lumière tout en conservant une certaine transparence et la perméabilité à l'air.

Vous souhaitez recevoir chez vous 24h/24 et 7j/7
les informations techniques actualisées de nos produits

**CONSULTEZ FRANCIAFAX
EN COMPOSANT LE 0 821 820 200**

Vous recevrez directement sur votre fax nos fiches techniques,
notices de pose, manuels d'aide à la prise de mesures... etc

UTILISER LES DOCUMENTS SPÉCIFIQUES DISPONIBLES AUPRÈS DE FRANCIAFLEX POUR LA PRISE DE MESURES ET LA RÉDACTION DE LA COMMANDE.

Toutes les dimensions qui figurent sur ce document sont exprimées en mm.
Le côté de commande s'entend toujours store vu de l'intérieur.

DOCUMENT NON CONTRACTUEL : FRANCIAFLEX SE RÉSERVE LA POSSIBILITÉ DE MODIFIER SES PRODUITS AFIN DE LEUR APPORTER TOUTE AMÉLIORATION TECHNIQUE.

FRANCIAFLEX

SIÈGE SOCIAL

**13, avenue Gustave Eiffel - B.P. 29 - 45430 Chécy
Tél : 02 38 60 41 41 - Télécopie : 02 38 91 46 48**