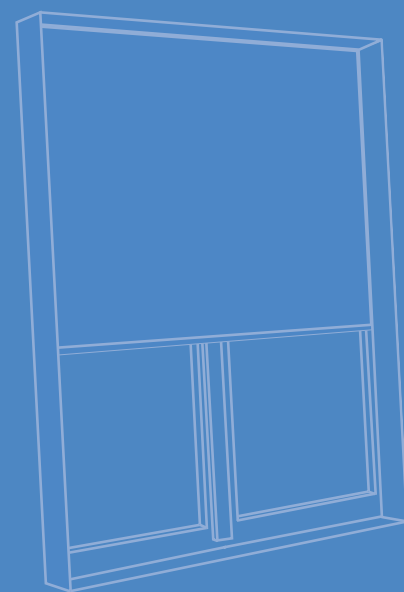
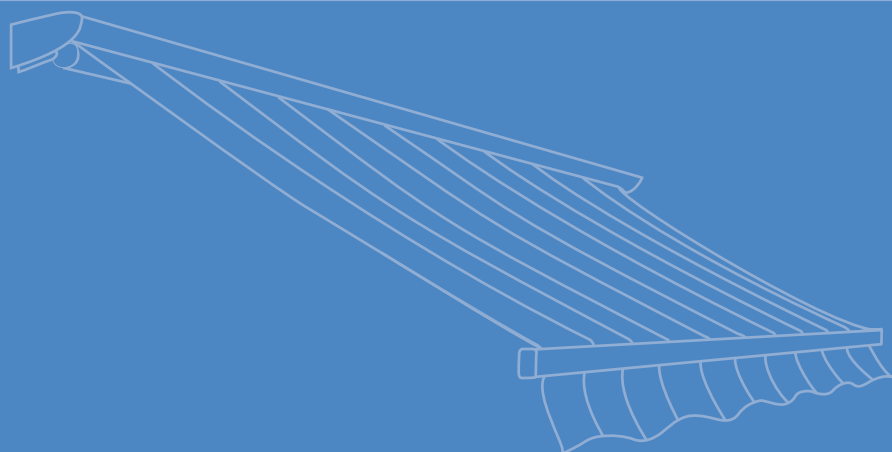


Store banne Fetuna

Documentation technique



FRANCIAFLEX

fenêtre, store, volet

*Le partenaire
des professionnels de la baie*

LA BANNE FETUNA

DESCRIPTIF

La Banne FETUNA est une banne coffre autoportante en aluminium extrudé avec un tube carré porteur en acier galvanisé laqué de 40 X 40 X 2. Pour des largeurs inférieures à 7100, elle est prête à la pose, au delà elle est constituée de 2 ou 3 modules à coupler sur place. La toile peut être en une ou plusieurs parties.

Son inclinaison est réglable de 5° à 35° par rapport à l'horizontale.

Elle est disponible en coloris blanc Ral 9010, brun Ral 8014, ivoire Ral 1015 en standard (autres RAL en option).

DÉSIGNATIONS

Fixation

Avec consoles indépendantes en aluminium

- 01** Console pose de face en aluminium moulé
- 02** Equerre pose plafond en aluminium extrudé.

Enroulement

- 10** Tube d'enroulement Ø 78 R
- 11** Embout de coffre en aluminium moulé
- 12** Embout de tube opposé axe Ø 12
- 13** Berceau compensateur
- 14** Tube carré de 40mm Ep 2

Manœuvre

Manuelle, électrique ou radiocommandée

- 20** Moteur électrique 230V
- 21** Support de commande
- 22** Moteur électrique 230V CS
- 23** Plaquette porte switch
- 24** Treuil R 1/4.4
- 25** Manivelle
- 26** Radiocommande avec ou sans capteur vent

Bras

Avec bras en profil aluminium extrudé, articulation en aluminium trempé, double câbles inox gainé.

Embout de bras en aluminium, visserie inoxydable.

- 30** Bras
- 31** Support de bras en aluminium extrudé
- 32** Main en aluminium moulé équipée de pousse bras
- 33** Personnalisation du bras

Barre de charge

- 40** Barre de charge en aluminium extrudé
- 41** Embout de barre de charge
- 42** Came de centrage

Coffre

Permet de protéger la toile des intempéries durant les périodes d'hivernage. Entièrement en profil aluminium équipé de joints. Avec la sous face, la protection est totale.

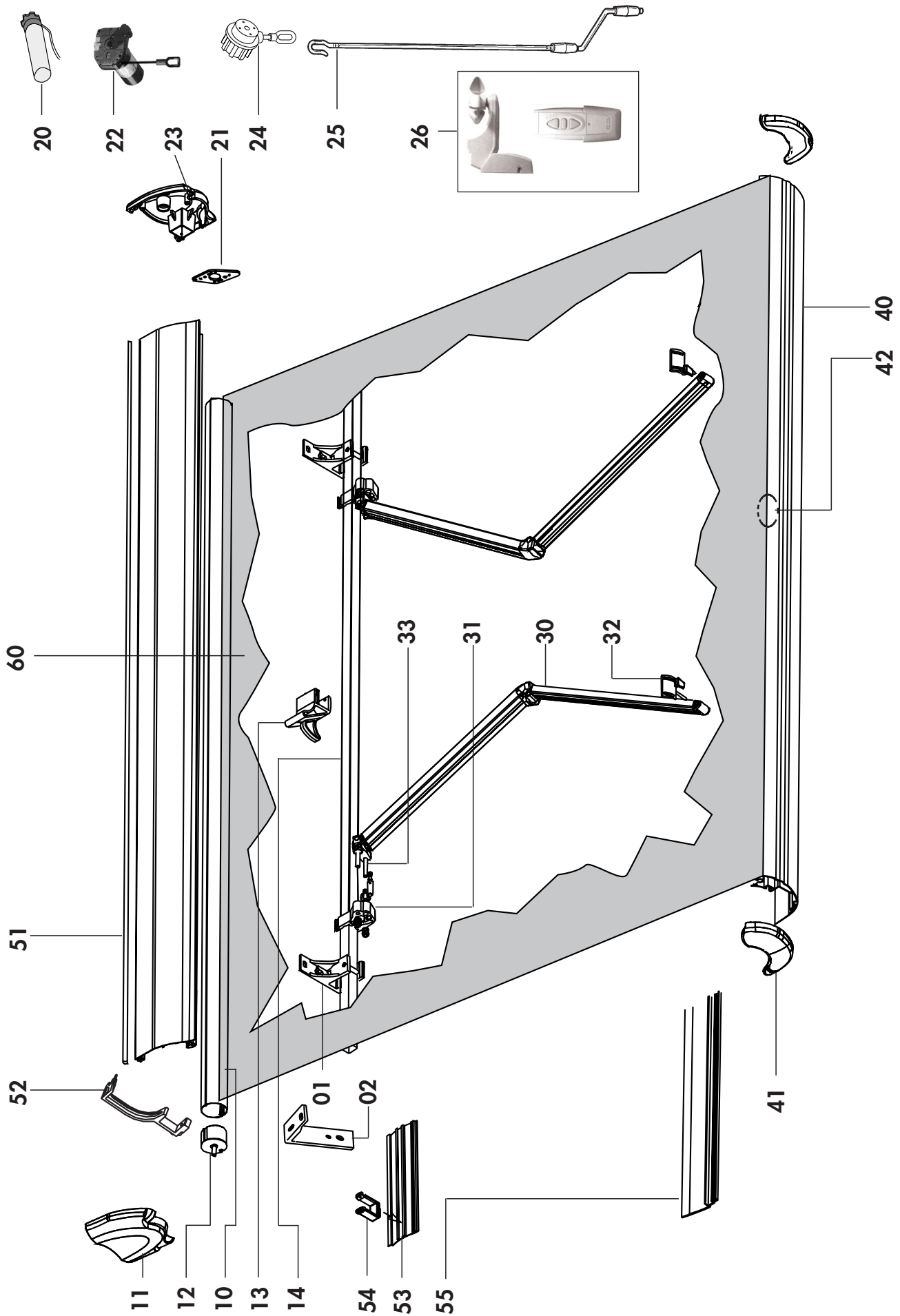
- 51** Auvent en aluminium extrudé
- 52** Support d'auvent aluminium moulé
- 53** Sous face aluminium extrudé
- 54** Support de sous face
- 55** Profil complémentaire pour sous face

60 Toile

Acrylique imputrescible garantie 5 ans.

LA BANNE FETUNA

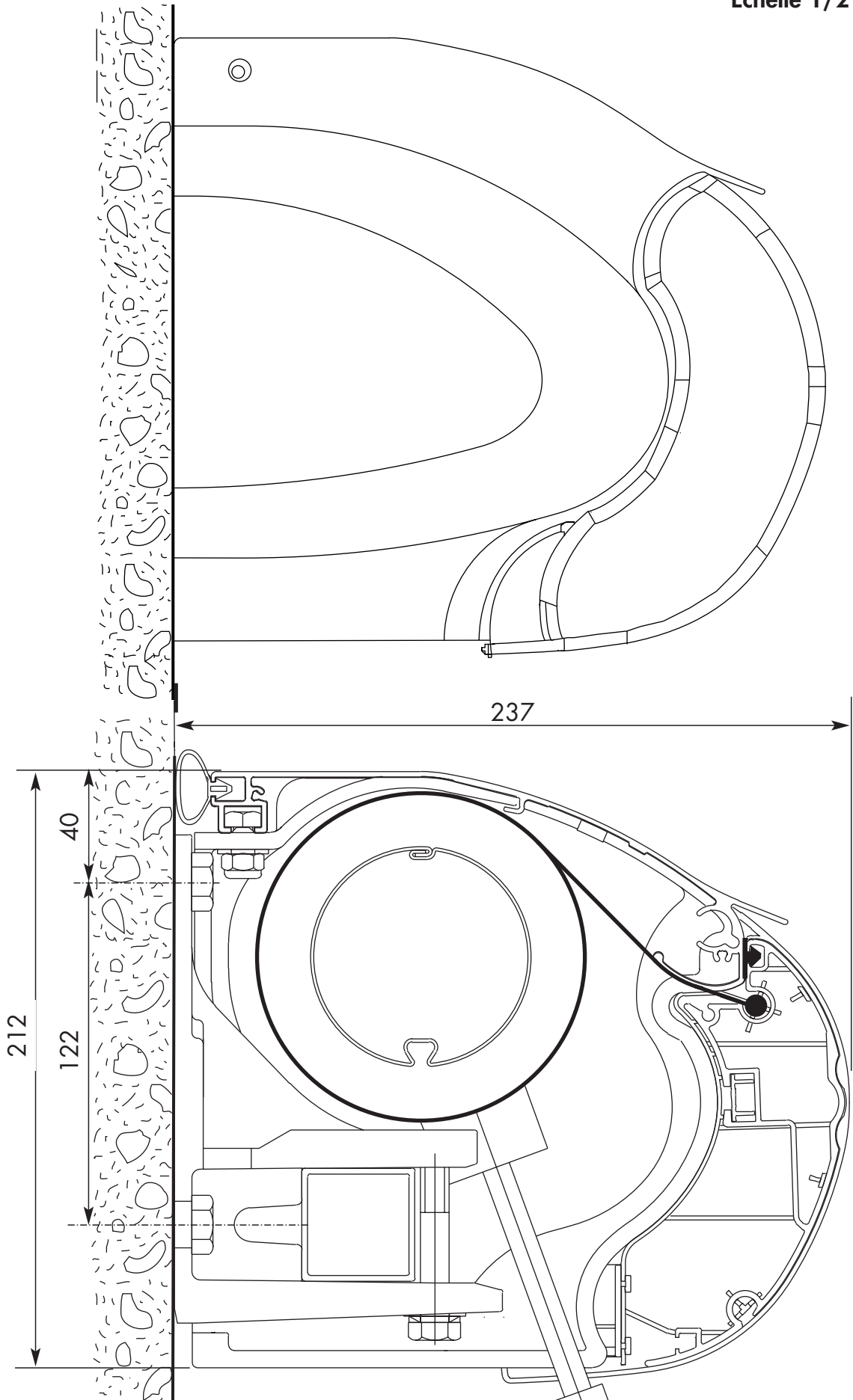
ÉCLATÉ



LA BANNE FETUNA sans sous-face

ENCOMBREMENT

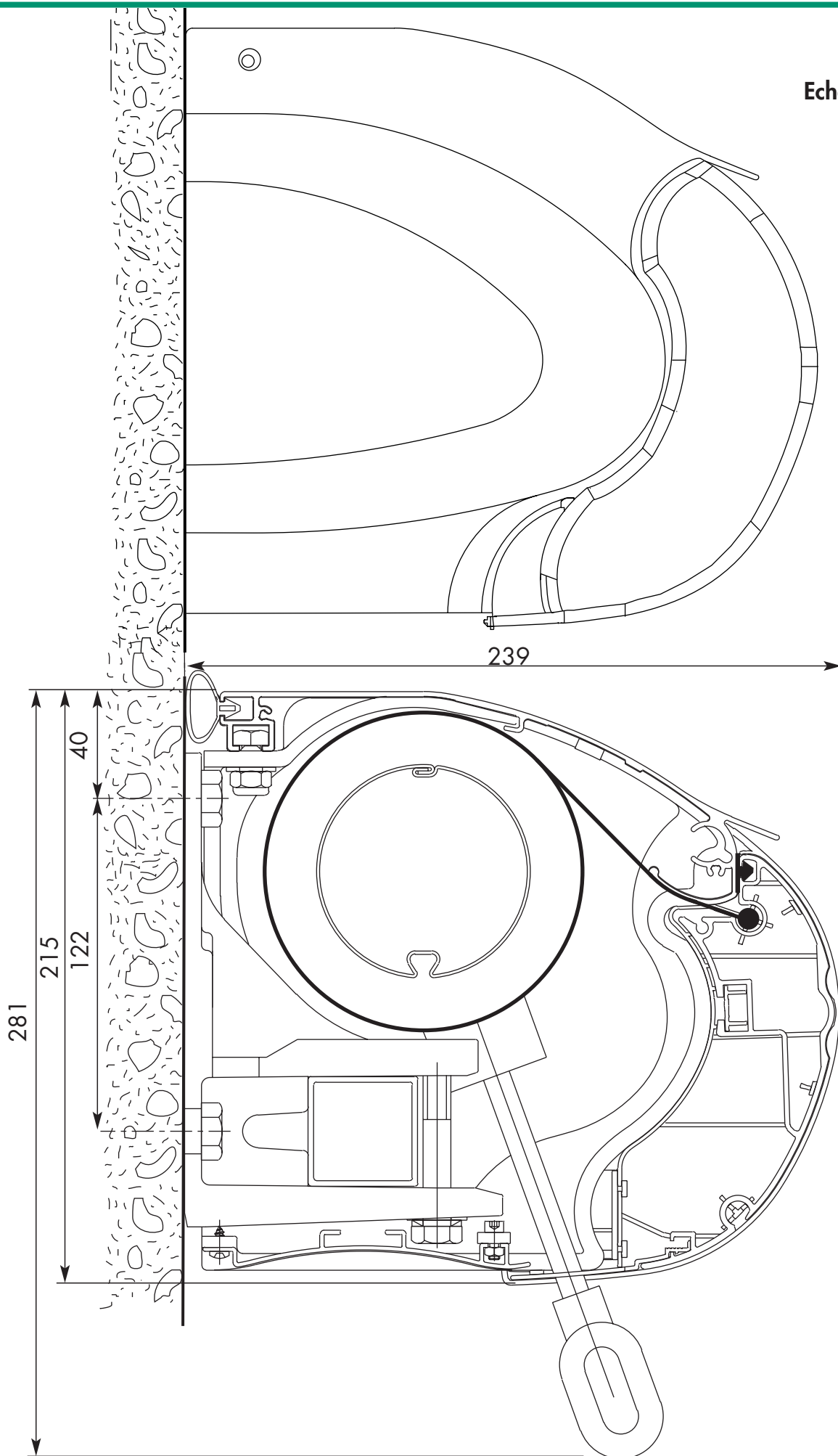
Echelle 1/2



LA BANNE FETUNA avec sous-face

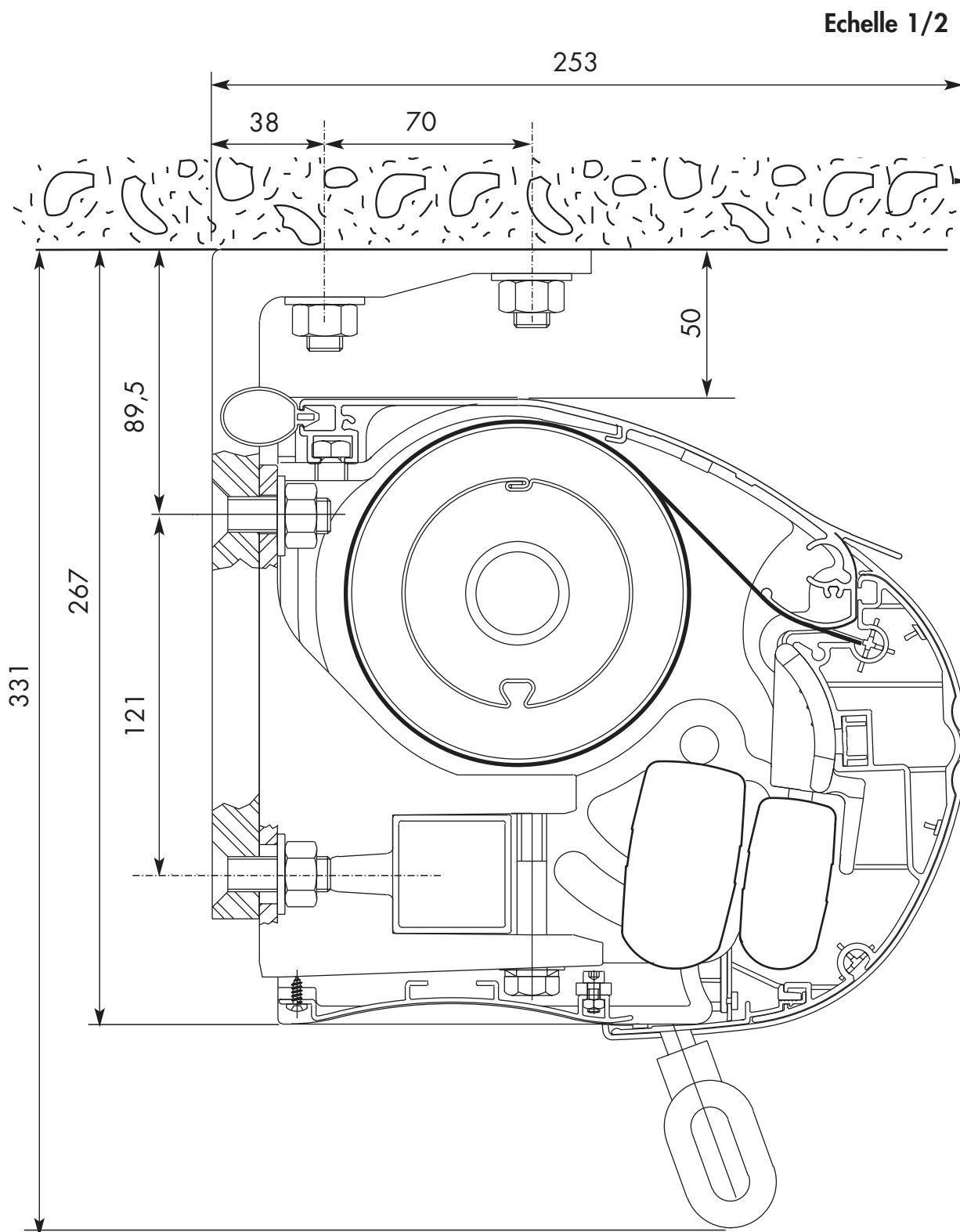
ENCOMBREMENT

Echelle 1/2



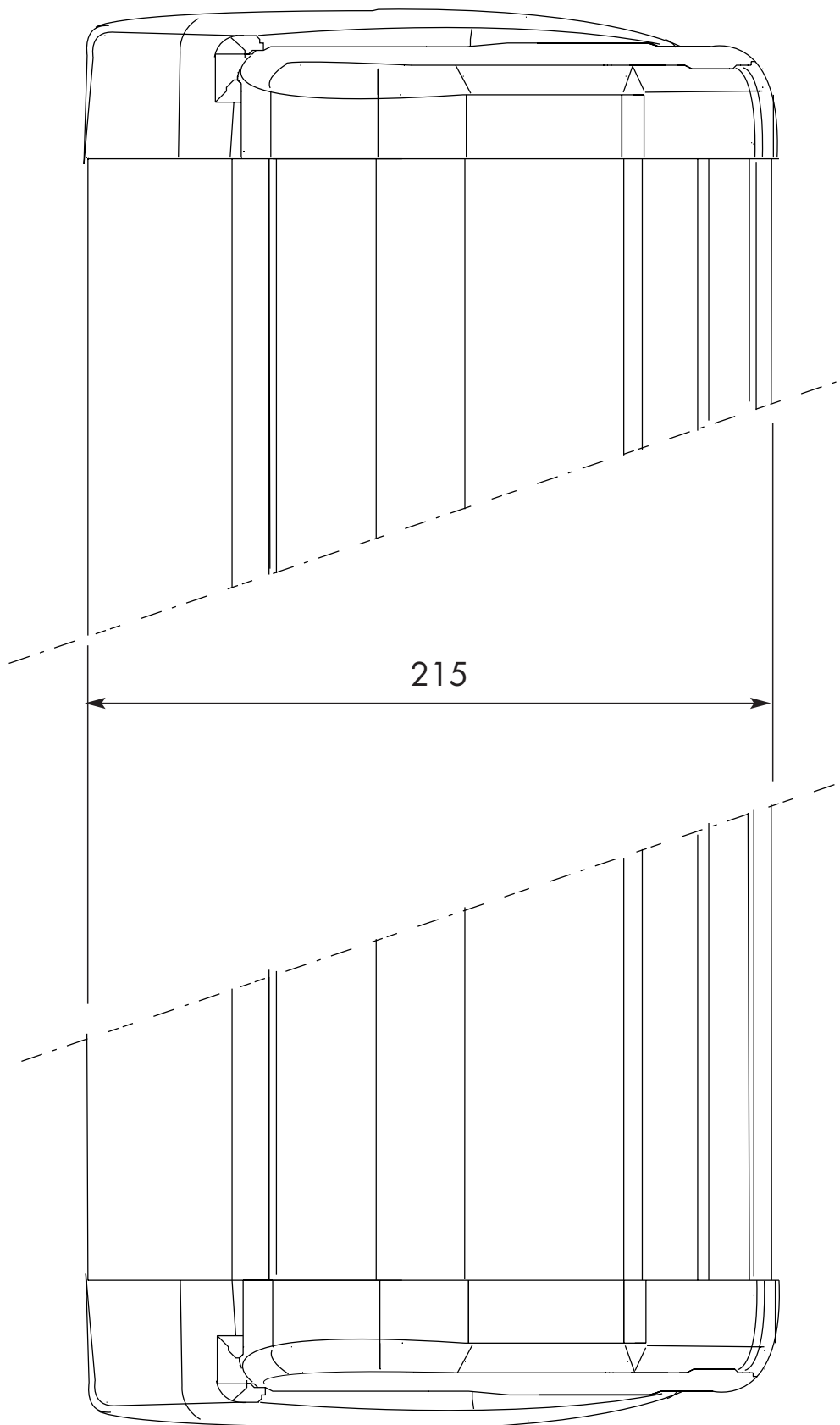
LA BANNE FETUNA avec sous-face pose plafond

ENCOMBREMENT



ENCOMBREMENT

Echelle 1/2 Banne repliée vue de face



LA BANNE FETUNA

BARRE DE CHARGE

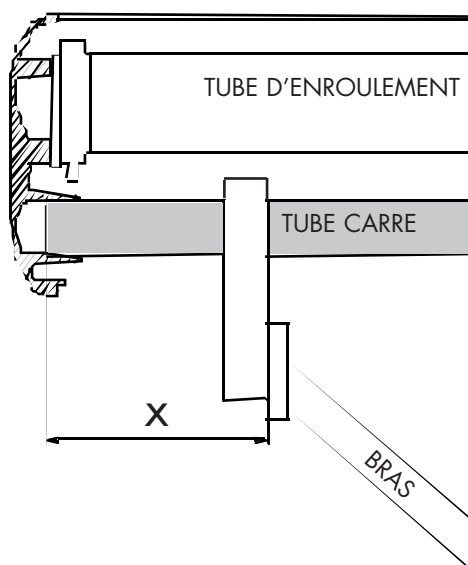
- 40 Cette barre de charge permet de réaliser les modèles 2 faces (auvent + bdch) ou 3 faces (auvent + bdch + sous face). Elle peut recevoir un lambrequin.
- 42 Le positionnement de la barre de charge par rapport à l'auvent est assuré au moyen d'une forme spéciale située à l'avant du berceau compensateur qui reçoit une came de centrage fixée sur la barre de charge, ce qui permet de rattraper les déformations éventuelles (flexion) sur de grandes dimensions.

BRAS

- 30 Bras constitués de profils en aluminium extrudé. Ils permettent de réaliser des tombées de 2000 à 3500 mm au pas de 500 mm.
On utilise 2 bras pour une largeur allant jusqu'à 5960 mm
On utilise 4 bras pour une largeur allant de 5961 mm à 11820 mm.
On utilise 6 bras pour une largeur allant de 11821 mm à 17690 mm
- 31 Supports de bras en aluminium extrudé. Ils relient les bras au tube carré porteur et permettent le réglage angulaire des bras. Pour une bannière à 2 bras, les supports sont positionnés au maxi autorisé de l'extrémité du tube carré. (cote X)

Pour une largeur de	0 à 3615	3616 à 4785	4786 à 5960
X maxi	470	570	620

POSITION DU SUPPORT DE BRAS



LA BANNE FETUNA

AUVENT

- 51 Auvent en aluminium extrudé. Peut être posé séparément de la banne ce qui réduit le poids lors d'installations difficiles.
Il est équipé d'un joint souple assurant l'étanchéité entre la banne et le mur.

TABLEAU DE RÉPARTITION DES SUPPORTS D'AUVENT

Largeur Hors tout	de 0000 à 1200	de 1201 à 2400	de 2401 à 3600	de 3601 à 4800	de 4801 à 6000	de 6001 à 7200	de 7201 à 8400	de 8401 à 9600	de 9601 à 10800
Nombre de supports	0	1	2	3	4	5	6	7	8
Largeur Hors tout	de 10801 à 12000	de 12001 à 13200	de 13201 à 14400	de 14401 à 15600	de 15601 à 16800	de 16801 à 18000			
Nombre de supports	9	10	11	12	13	14			

SOUS-FACE

- 53 Sous-face en aluminium extrudé. Elle est fixée après la pose de la banne afin de permettre l'accès aux vis de fixation des consoles sur le tube carré porteur.
Elle est maintenue par des supports en polyamide qui s'indexent tous les 1000 mm dans la rainure de celle-ci en les faisant pivoter d'un quart de tour et qui viennent ensuite se clipper sur le tube carré porteur.
Avec la sous face, on fixe sur la barre de charge au moyen d'un clip plastique disposé tous les 500 mm, un profil complémentaire, qui assure la fermeture du coffre.

LA BANNE FETUNA

BANNE MODULAIRE

La banne modulaire est un ensemble de bannes posées côte à côte, reliées entre elles par un couplage ce qui permet de n'utiliser qu'une seule et même manœuvre.

Ces bannes appelées modules, comportent 2 bras et des toiles de dimensions égales.

Elles sont couplées lors de la pose.

Possibilité de couplage: 3 modules maximum.

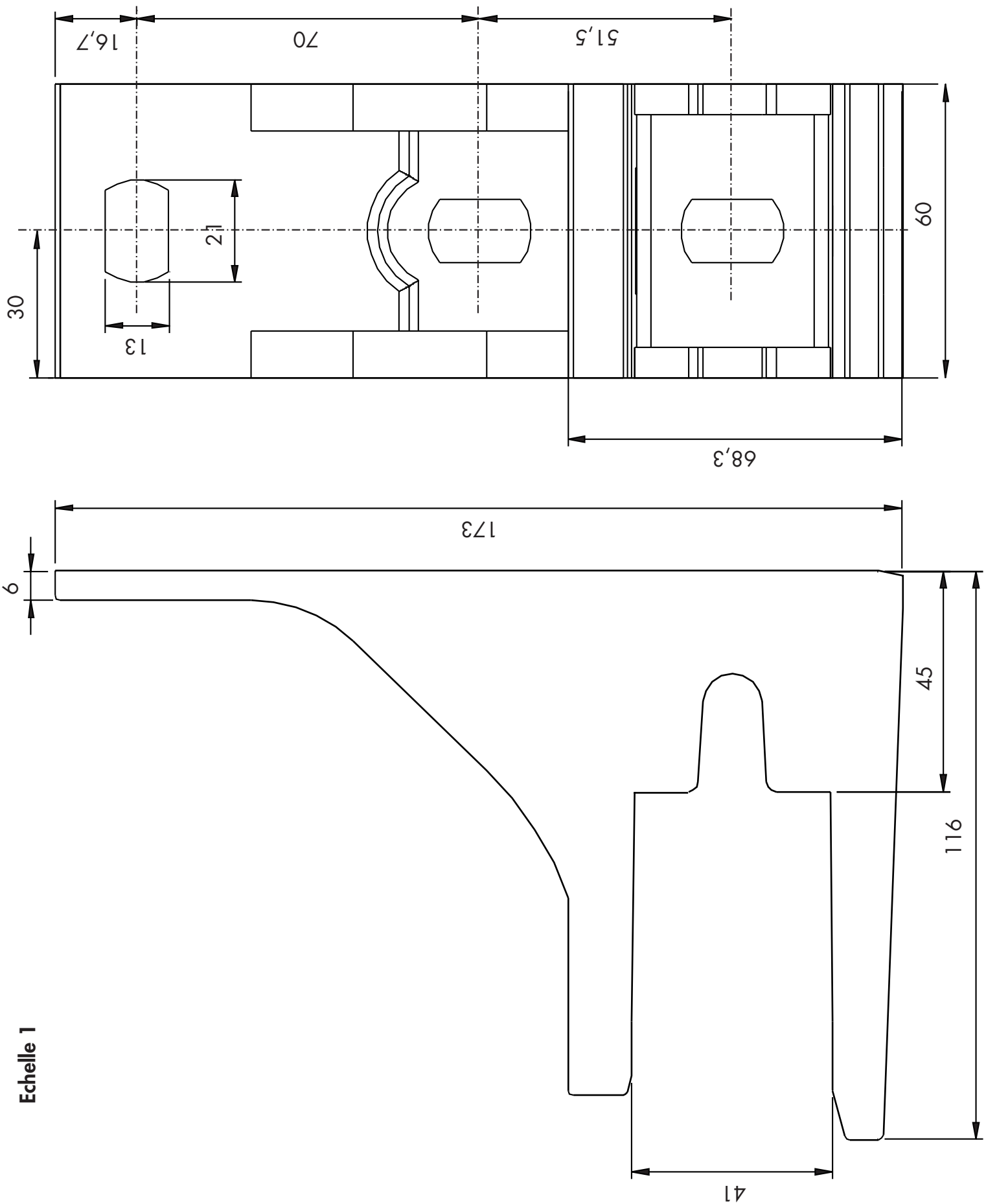
COUPLAGE

Le couplage est réalisé sur des bannes dont la largeur hors-tout est supérieure à 7100 mm

- 10 Le tube d'enroulement est couplé, au moyen d'un raccord en acier longueur 600 mm épaisseur 1 mm, immobilisé par des rivets.
- 14 Le tube carré porteur est couplé au moyen d'un raccord en acier longueur 300 mm immobilisé par rivets.
- 40 La barre de charge est couplée au moyen d'un raccord en aluminium extrudé.
- 51 L'auvent est couplé par l'intermédiaire d'un raccord de nez d'auvent en matière plastique évitant le frottement de la toile sur la coupe.
La jonction est décalée par rapport au centre de la banne pour éviter toute interférence berceau/jonction d'auvent.
- 53 La sous face est couplée à l'aide d'un raccord placé dans la rainure avant et d'un support de sous face situé sur la coupe des profils.
La jonction est décalée par rapport au centre de la banne pour éviter toute interférence berceau/support de sous face.

LA BANNE FETUNA

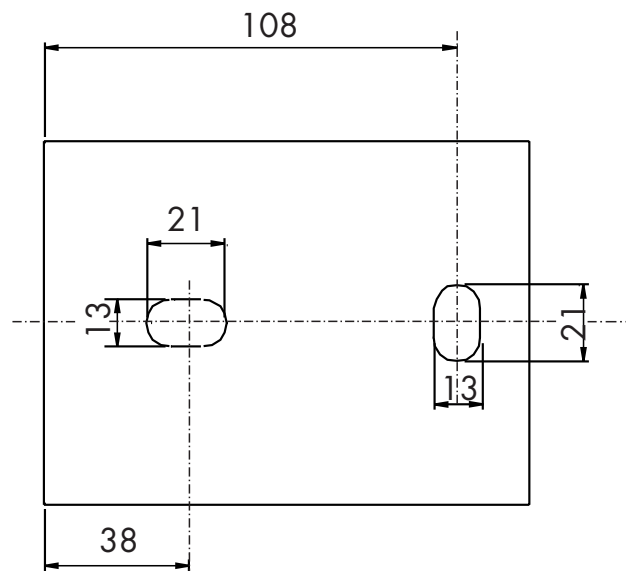
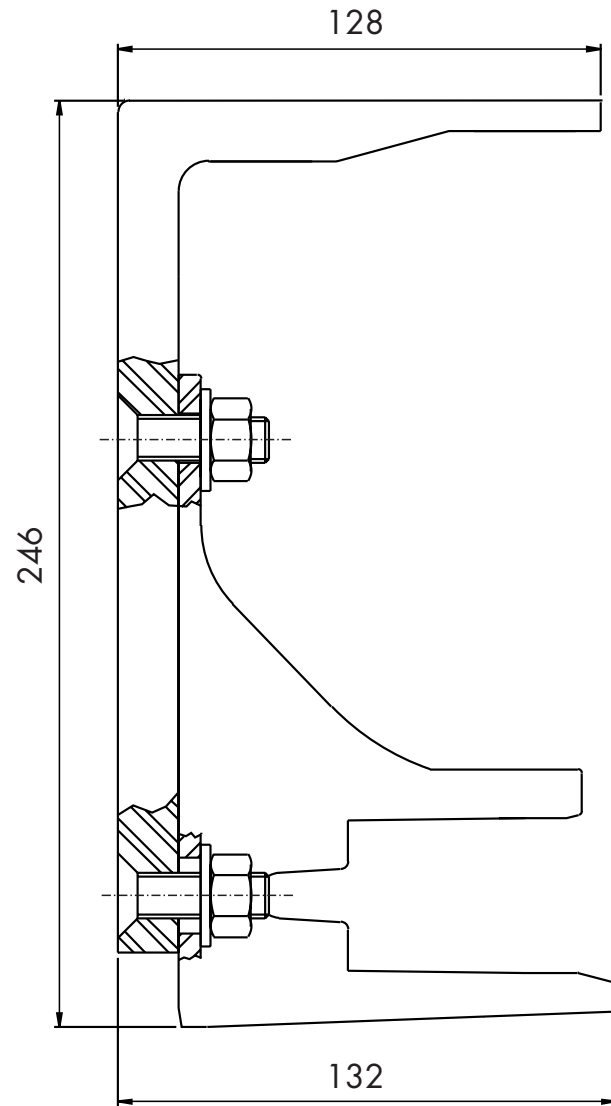
CONSOLE POUR POSE DE FACE



LA BANNE FETUNA

CONSOLE POUR POSE PLAFOND

Echelle 1/2



LA BANNE FETUNA

RÈGLES D'UTILISATION DES CONSOLES ET DES BERCEAUX COMPENSATEURS

- 01 Console pose de face en aluminium moulé placée à 150 mm maximum de l'extérieur des supports de bras. Dans le cas de largeur mini, la console est placée à 150 mm à l'intérieur des supports de bras

Tableau d'utilisation des consoles avec berceaux pour bannne NON modulaire

Largeur Tombée	jusqu'à 4785	de 4786 à 5960	de 5961 à 9480	de 9481 à 11820	de 11821 à 15340	de 15341 à 17690
jusqu'à 2750	2C	3C + 1B	5C + 1B	6C + 3B	8C + 3B	9C + 3B
3000	2C	5C + 1B	9C + 1B	10C + 3B	14C + 3B	15C + 3B
3500 à 4000	4C	5C + 1B	9C + 1B	10C + 3B	14C + 3B	15C + 3B
	Banne 2 BRAS		Banne 4 BRAS		Banne 6 BRAS	

Exemple : 2C = 2 consoles 3C + 1B = 3 consoles et 1 berceau compensateur

Remarques :

- les berceaux compensateurs doivent être positionnés en face d'une couture de toile.
- en cas de nombre impair, un des berceau sera positionné au centre du store.
- en pose plafond, on utilise le même nombre de consoles qu'en pose de face.
- en pose plafond: TOMBÉE LIMITÉE à 3500

LARGEURS MINIS RÉALISABLES

Tombée	2 BRAS			3 BRAS			4 BRAS		
	sans berceau compensateur			avec 1 berceau compensateur			avec 1 berceau compensateur		
	Treuil	Moteur BECKER	Autres Moteurs	Treuil	Moteur BECKER	Autres Moteurs	Treuil	Moteur BECKER	Autres Moteurs
2000	2498	2481	2486	3787	3775	3759	4991	4979	4963
2500	3028	3011	3016	4582	4570	4554	6051	6039	6023
3000	3520	3503	3508	5320	5308	5292	7035	7023	7007
3500	4010	3993	3998	6055	6043	6027	8015	8003	7987
4000	4611	4590	4578	-	6910	6897	-	9160	9147

Tombée	6 BRAS			
	avec 1 berceau compensateur		avec 3 berceaux compensateur	
	Moteur BECKER	Autres Moteurs	Moteur BECKER	Autres Moteurs
2000	7351	7367	7511	7524
2500	8941	8957	9101	9114
3000	10417	10430	10577	10593
3500	11887	11900	12047	12060
4000		13640	-	13800

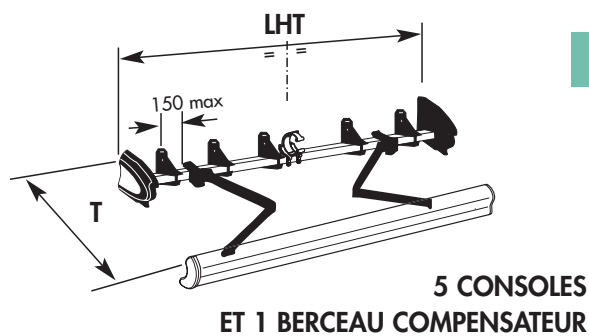
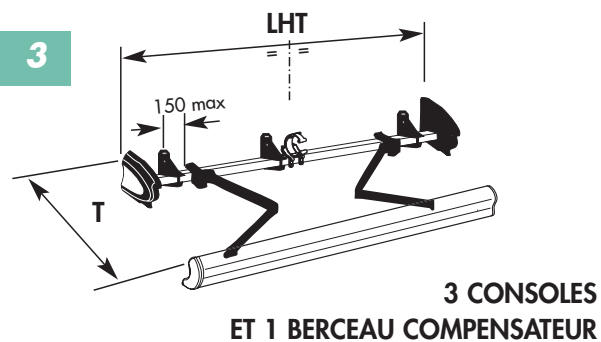
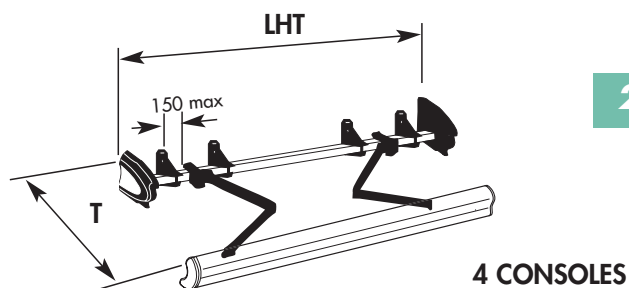
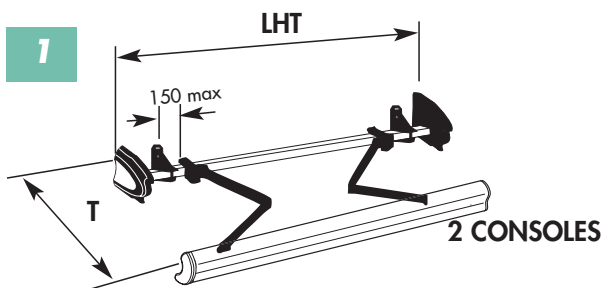
LA BANNE FETUNA

IMPLANTATIONS TYPES

Positionnement des consoles pose de face et berceaux compensateurs pour bannne non modulaire sans sous-face.

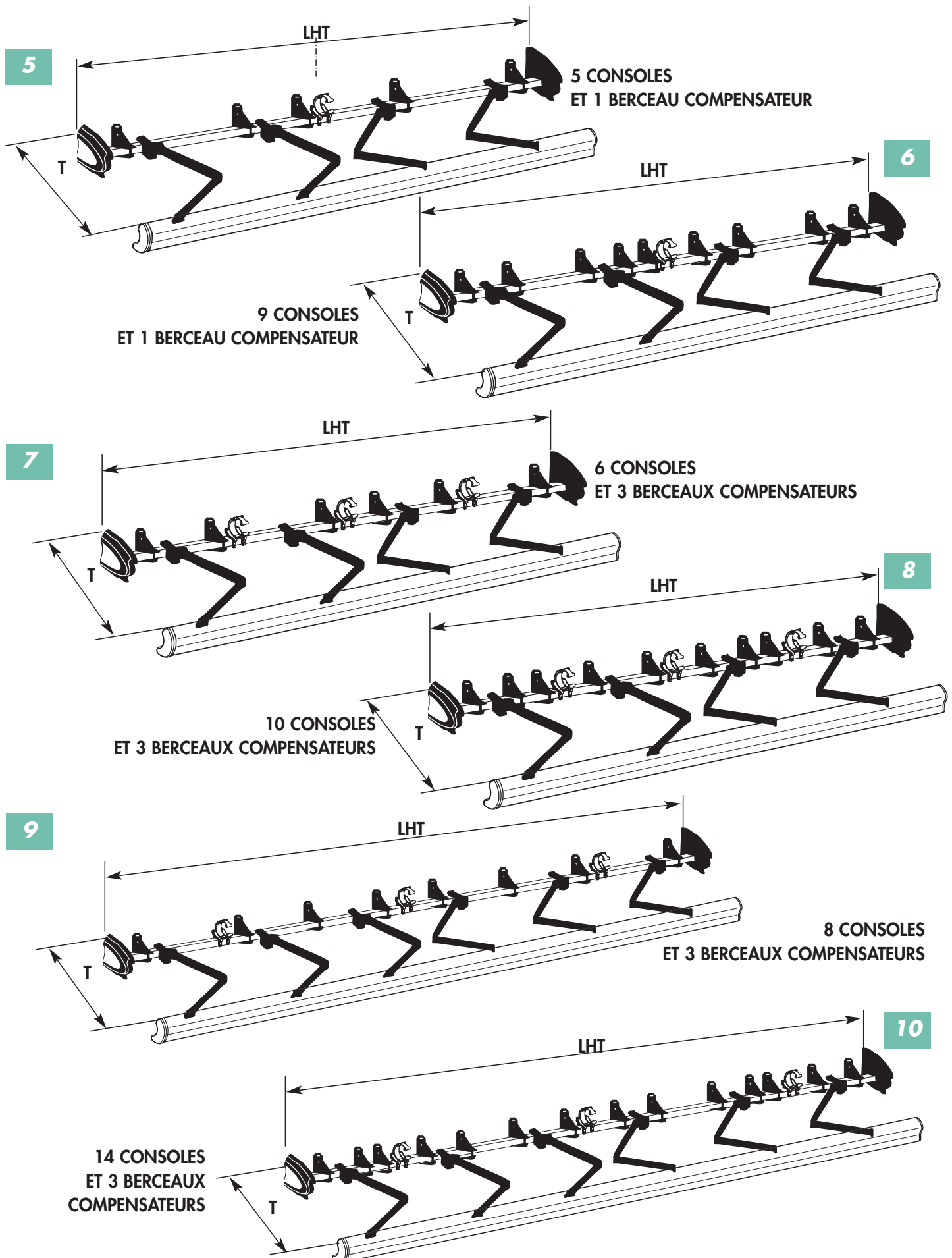
Les berceaux compensateurs doivent être positionnés en face d'une couture de toile, une console au plus près du berceau.

	2 BRAS		4 BRAS		6 BRAS	
Largueur	jusqu'à 4785	4786 à 5960	5961 à 9480	9481 à 11820	11821 à 15340	15341 à 17690
Tombée						
2000	schéma 1	schéma 3	schéma 5	schéma 7	schéma 9	schéma 11
2500		schéma 4	schéma 6	schéma 8	schéma 10	schéma 12
3000	schéma 2					
3500						
4000						



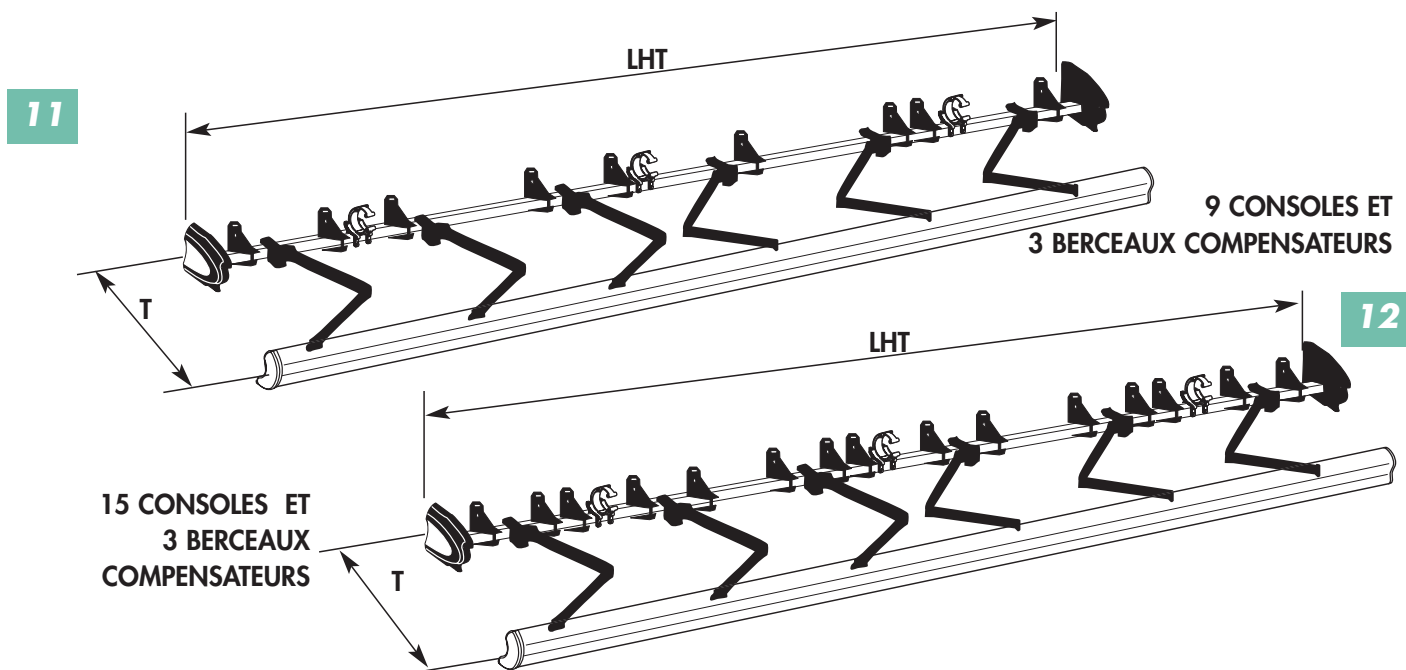
LA BANNE FETUNA

IMPLANTATIONS TYPES (suite)

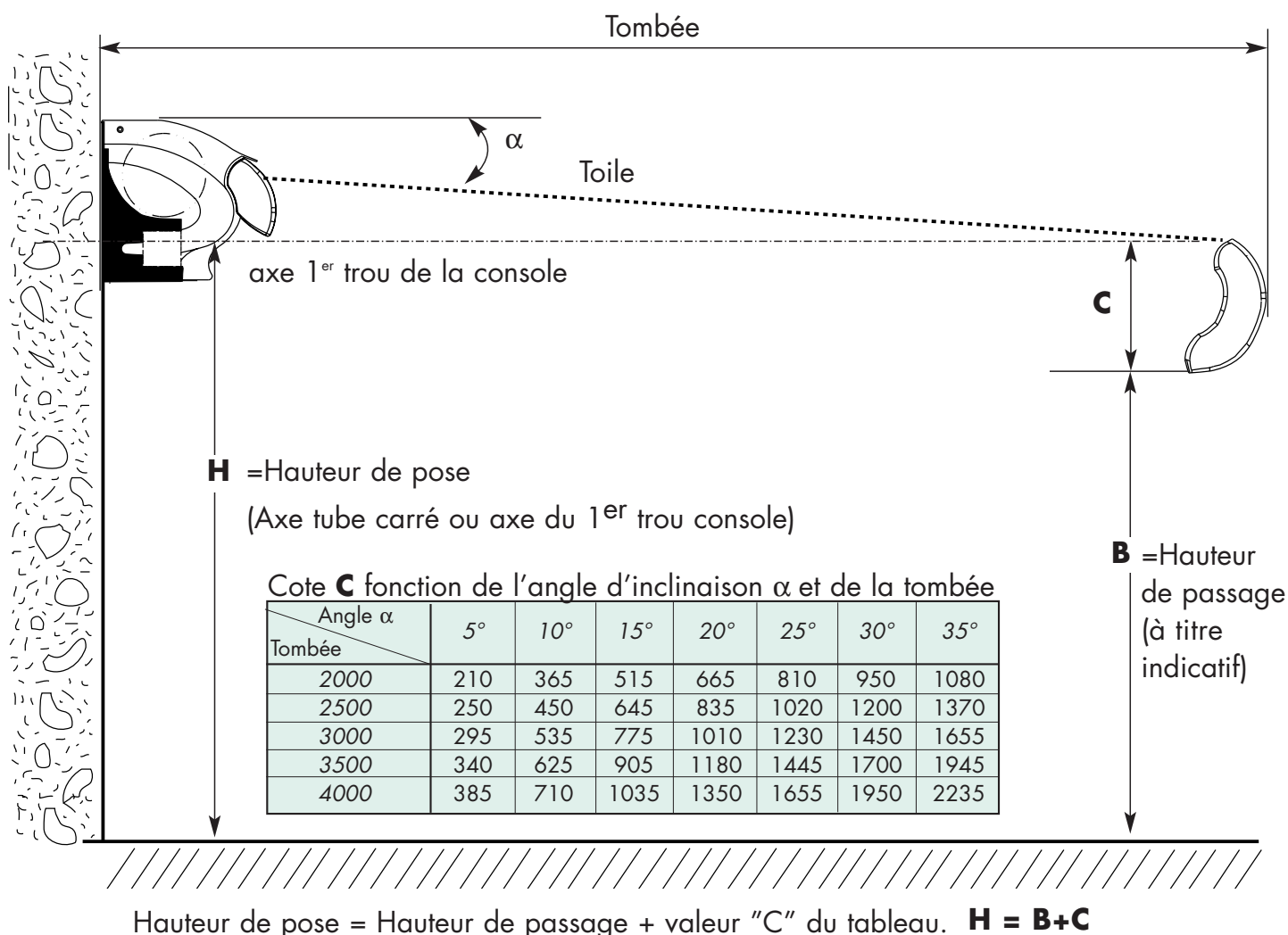


LA BANNE FETUNA

IMPLANTATIONS TYPES (suite)



ENCOMBREMENT



LA BANNE FETUNA

MANŒUVRES

Treuil

- 24 On utilise un treuil de réduction 1/4,4 avec butée de fin de course incorporée pour des largeurs maxi de 5960 mm et 3500 mm de tombée.
La butée de fin de course est réglée pour éviter l'enroulement de la toile dans le mauvais sens lorsque la toile est complètement déployée.
On utilise un treuil de réduction 1/13 pour des largeurs maxi de 5961 à 11820 mm et 3500 mm de tombée.

Nombre de tours dispo sur le treuil R 1/4.4, avant butée

Tombée	2000	2500	3000	3500
Nombre de tours Banne Fermée	34	41	48	51

- 25 Manivelle de 180 mm ou de 200 mm de bras de levier
longueurs : 1200, 1400, 1600, 1800, 2000, 2400, 3000 mm.

Électrique

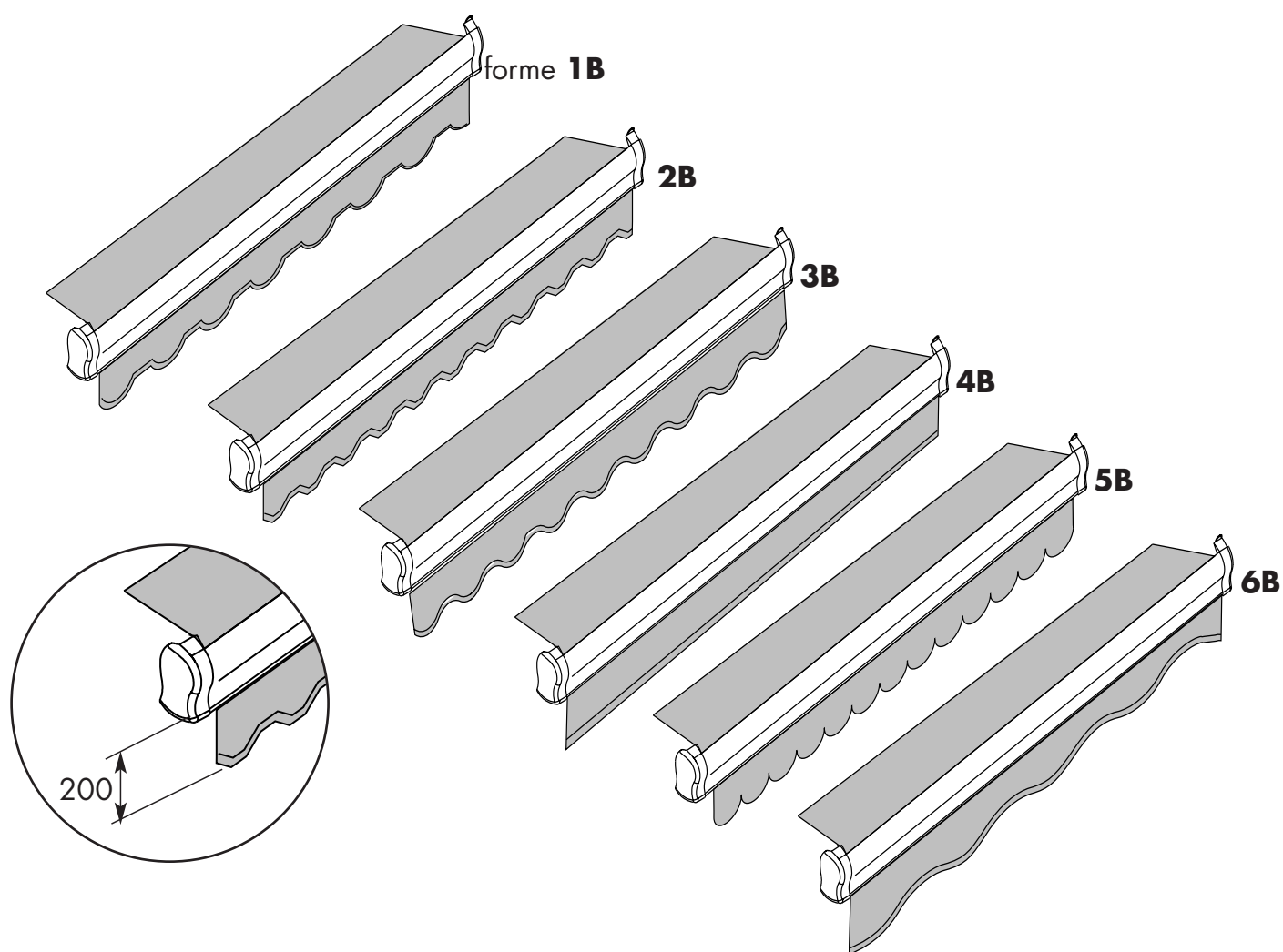
- 20 Moteur tubulaire adapté au couple de déverrouillage des bras. La motorisation est utilisable pour des largeurs allant jusqu'à 17690 mm et des tombées de 4000 mm. Le moteur est équipé de fins de course électroniques temporisées qu'il faut régler banne ouverte à 100 mm avant la fermeture du coffre.
- 22 Moteur tubulaire à commande de secours, muni d'une rallonge permettant à l'anneau du treuil d'être accessible facilement. Le moteur à commande de secours est équipé d'un contacteur fixé sur l'embout de coffre, garantissant la fermeture complète de la banne malgré un allongement à terme de la toile. Le contacteur quant à lui est relié au câble du moteur par un connecteur étanche.
- 23 Les moteurs à commande de secours (uniquement) sont équipés d'un contacteur fixé sur une plaquette, elle-même positionnée sur l'embout de coffre, qui permet l'arrêt du moteur lorsque le coffre est fermé.

Tableau de motorisation						
Tombée	2 Bras		4 Bras		6 Bras	
	couple	puissance	couple	puissance	couple	puissance
2000	40 Nm	270 W	70 Nm	410 W	100 Nm	410 W
2500	40 Nm	270 W	80 Nm	320 W	100 Nm	410 W
3000	40 Nm	270 W	80 Nm	320 W	100 Nm	410 W
3500	40 Nm	270 W	80 Nm	320 W	100 Nm	410 W
4000	50 Nm	270 W	100 Nm	320 W	120 Nm	410 W

LA BANNE FETUNA

LA TOILE ET LES LAMBREQUINS

- 60 La banne FETUNA est équipée de toile acryliques à choisir entre autre, dans la collection "FRANCIAFLEX" (voir tarif en vigueur).



Vous souhaitez recevoir chez vous 24h/24 et 7j/7
les informations techniques actualisées de nos produits
CONSULTEZ FRANCIAFAX
EN COMPOSANT LE 0 821 820 200
Vous recevez directement sur votre fax, nos fiches techniques,
notices de pose, bons de commande...etc

UTILISER LES DOCUMENTS SPÉCIFIQUES DISPONIBLES AUPRÈS DE FRANCIAFLEX POUR LA PRISE DE MESURES ET RÉDACTION DE LA COMMANDE. Toutes les dimensions qui figurent sur ce document sont exprimées en mm.

DOCUMENT NON CONTRACTUEL; FRANCIAFLEX SE RÉSERVE LA POSSIBILITÉ DE MODIFIER SES PRODUITS AFIN DE LEUR APPORTER TOUTE AMÉLIORATION TECHNIQUE.