



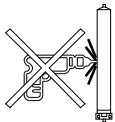
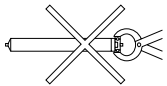
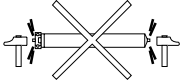
INSTRUCTIONS MOTOREDUCTEUR



1 Les interdits et les conseils pour une bonne installation

Cher client, Nous vous prions de lire attentivement les conseils suivants qui visent à garantir le fonctionnement correct du moteur et la sécurité des personnes.

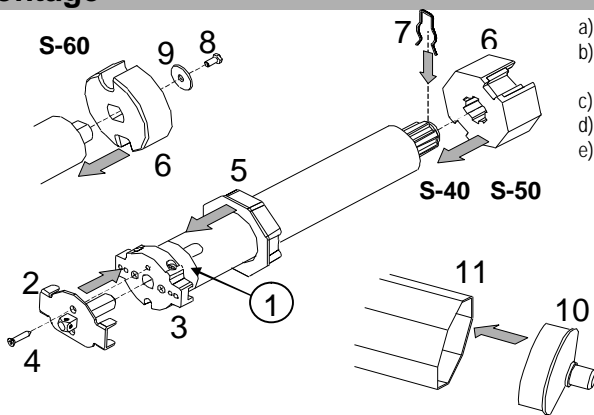
- Ne jamais permettre aux personnes à capacité physique des enfants ou à exploiter ou à jouer avec les interrupteurs ou d'autres dispositifs de contrôle. ;
- Observer le volet roulant pendant son mouvement et s'assurer que personne ne s'en approche jusqu'à la fermeture complète ;
- Vérifier périodiquement que l'installation fonctionne correctement ;
- En cas de volets roulants/stores contrôlés par des systèmes automatiques, s'assurer que le moteur ne peut pas être actionné quand des travaux sont en cours à proximité (par exemple, lors du nettoyage des vitres, il est conseillé de couper l'alimentation, éventuellement en débranchant l'interrupteur général).
- La liaison du câble d'alimentation est du type "Y". Si le câble d'alimentation est endommagé, il doit être remplacé par le fabricant, son service après vente ou des personnes de qualification similaire afin d'éviter un danger car des outils particuliers sont nécessaires. Dans le cas contraire la garantie prendra fin.
- Pour les installations de moteur où le fil est externe câble doit être utilisé. Autrement il faut protéger le câble standard en P.V.C (fourni avec le moteur), en l'insérant dans les tubes spécifiques (conduits, ou gaine anti UV) pour le protéger des agents atmosphériques et des rayons du soleil.
- Les composants supplémentaires nécessaires pour la réalisation de l'installation, comme les adaptateurs et supports doivent être dûment choisis parmi ceux offerts par le fabricant "Jolly Motor " à travers son réseau de vente. Ces articles sont présents dans le catalogue et sont fournis sur demande.



UNE INSTALLATION NON CORRECTE PEUT CAUSER DE GRAVES LÉSIONS : SUIVRE TOUTES LES INSTRUCTIONS POUR L'INSTALLATION.

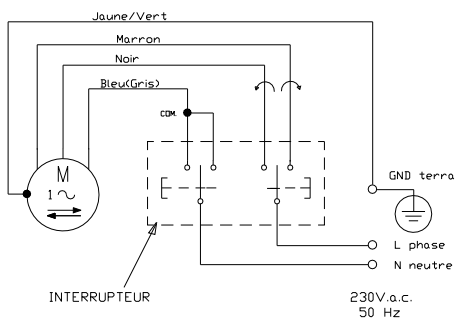
- Nos motoréducteurs sont exclusivement conçus et dimensionnés pour l'actionnement de volets roulants, de petits rideaux à enroulement dans le secteur domestique et de stores pare-soleil. Toute autre utilisation du motoréducteur doit préalablement être évaluée avec le producteur et recevoir l'accord de ce dernier. Il est expressément demandé de suivre les normes en vigueur ;
- Avant d'installer le moteur, enlever les câbles superflus et désactiver les éventuels appareils qui ne sont pas nécessaires pour le fonctionnement motorisé ;
- Nos moteurs sont correctement dimensionnés et leur fonctionnement est compatible avec les caractéristiques des parties conduites à condition que les charges indiquées dans les tableaux « Diagramme d'application pour rideaux à enroulement » et « Diagramme d'application pour stores pare-soleil » soient respectées ; Appliquer le moteur en respectant les données écrites sur son étiquette.
- Le câble d'alimentation et le câble de commande doivent être soigneusement fixés à l'intérieur du caisson de manière à ne jamais être contact avec les parties en mouvement (tube ou rideau) ;
- Les vis éventuellement utilisées pour la fixation du rideau ne doivent absolument pas toucher le moteur ;
- Le moteur doit être protégé contre le contact avec l'eau ;
- L'anneau adaptateur qui actionne la butée de fin de course (détail 1 sur la figure ci-dessous) ne doit pas être percé ni tourné avant l'installation et doit être parfaitement positionné dans le tube d'enroulement (11 sur la figure) ;
- Les parties en mouvement de l'installation situées à une hauteur inférieure à 2,5 m du sol doivent être protégées ;
- Si le moteur est monté dans un caisson, ce dernier doit être accessible afin de permettre les réglages et les contrôles sur l'installation ;
- En cas d'installation sur des stores pare-soleil, laisser un espace d'au moins 40 cm entre le store complètement ouvert et tout autre objet ;
- Pour les actionnements commandés par un interrupteur à dispositif « homme mort », ce dernier doit être fixé en vue de l'appareil mais loin des parties mobiles et à une hauteur minimale de 1,5 m

2 Montage



- Si nécessaire fixer le carré (2) dans la tête du moteur (3) au moyen de la vis de fixation (4).
- Insérer la couronne (5) et fixer la roue (6) sur l'axe du moteur au moyen de la goupille (7), série 40/50 ou de la vis (8) et rondelle (9) de la série 60.
- Insérer l'embout (10) coté opposé moteur au tube (11).
- Insérer complètement le moteur (12) dans le tube (11) **SANS FRAPPER** sur le carré (2).
- Positionner correctement l'axe électrique dans les supports (13) et (14). **NE PAS FORCER LE MONTAGE.** Tourner l'axe de manière à rendre accessible les molettes (15) afin de faciliter le réglage.

3 Connexions électriques



SIGNIFICATION DES COULEURS DES FILS:

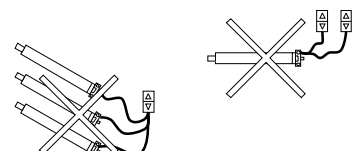
- Fil JAUNE/VERT: fil de terre
- Fil NOIR: phase de l'alimentation sens 1
- Fil MARRON: phase de l'alimentation sens 2 (opposé au sens1)
- Fil BLEU (GRIS): neutre de l'alimentation commun des deux sens

Le sens de rotation est fonction du montage droite ou gauche et de l'enroulement intérieur ou extérieur.

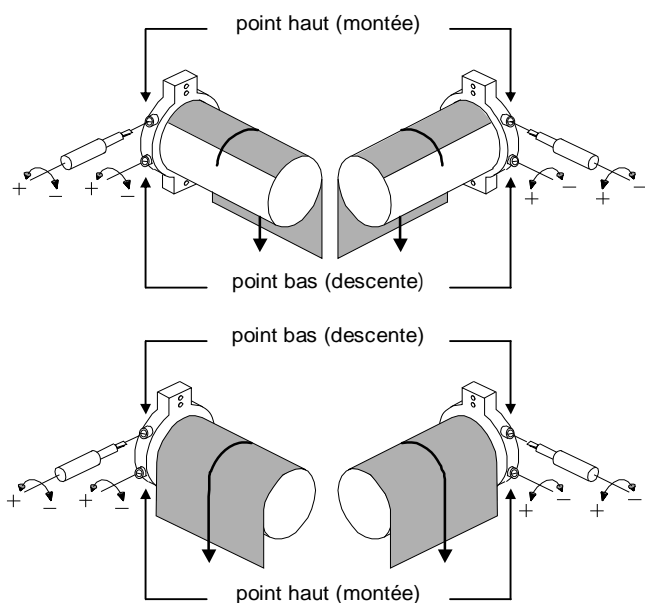
ATTENTION:

- Le câblage doit être conforme à la norme NF-C 15 100. L'interrupteur de commande doit être de type bipolaire avec une distance d'ouverture des contacts de 3 mm. L'utilisation d'un interrupteur bipolaire est obligatoire et le raccordement doit être conforme aux normes.
- Il n'est pas possible de connecter plusieurs moteurs sur un seul interrupteur. Une centralisation des commandes peut être réalisée par l'intermédiaire de relais fournis sur demande.

- Tous nos moteurs sont équipés d'une protection thermique qui coupe l'alimentation électrique du moteur en cas de surchauffe. le moteur redémarre après un temps de refroidissement d'environ 10 mn.
- Si le câble du produit est endommagé, il doit être remplacé et réparé par nos soins. Dans le cas contraire la garantie prend fin.



4 Réglage des fins de courses



AVERTISSEMENT:

- Afin d'éviter tout dommage éventuels pendant le réglage des fins de courses, il est important d'être en mesure de couper l'alimentation du moteur par un organe de commande à tout moment.
- Pour le réglage des fins de courses nous conseillons l'utilisation d'un tournevis classique. L'usage d'un tournevis électrique ou perceuse est possible à conditions que la vitesse ne dépasse pas 100 tr/mn et sans exercer de pression sur les vis de réglage.
- Ne pas monter de bouchons ou de butées sur la lame finale du volet roulant.

REGLAGE DES FINS DE COURSES:

- a) Appuyer sur le bouton de commande dans le sens descente jusqu'à l'arrêt du moteur.
- b) Enclencher le bouton de commande descente et tourner la vis qui correspond à la descente dans le sens (+) inverse des aiguilles d'une montre jusqu'au point idéal pour fixer le tablier sur l'axe du moteur.
- c) Fixer le tablier sur l'axe du moteur (cas volet roulant). Attention: NE pas utiliser de vis trop longue.
- d) Appuyer sur le bouton de commande de montée jusqu'à l'arrêt du moteur.
- e) Enclencher le bouton de commande de montée out en faisant tourner la vis qui correspond à la montée dans le sens (+) inverse des aiguilles d'une montre, et ce jusqu'à la position désirée.

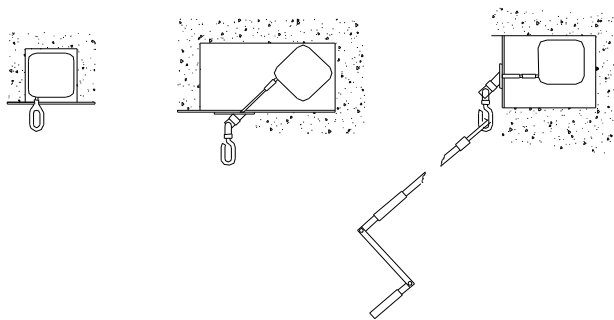
AJUSTEMENTS:

Dans le cas où le volet devait dépasser le point d'arrêt désiré en montée, utiliser la commande de descente pour faire redescendre le volet ou rideau au-dessous de la position recherchée. Une fois la barre arrêtée, faire tourner la vis réglant la fin de course en montée de quelques tours dans le sens des aiguilles d'une montre (-) et répéter la procédure décrite au point d) ci-dessus.

REMARQUES: pour les stores toiles, il est recommandé de:

- Régler les points d'arrêts haut et bas en prévoyant une marge raisonnable de sécurité en tient compte de la variation des dimensions de la toile dues aux phénomènes climatiques.
- On conseil une vérification des réglages après quelques jours d'utilisation.
- On conseil la pose de système de sécurité vent pour les stores toiles de grandes dimensions ou fort exposés.

5 Moteurs avec manœuvre de secours

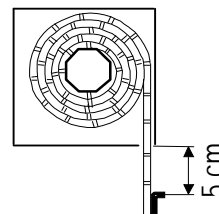


Avant d'utiliser la manœuvre de secours débrancher le courant électrique du moteur.

La figure illustre les diverses installations possibles pour manœuvre manuelle en fonction de la position du moteur.

ATTENTION:

- Le montage de la manœuvre de secours doit être aligné par rapport à l'axe de sortie du moteur sans point dure.
- Pour les moteurs avec commande de secours on conseil des butées sur la lame finale du volet roulant et plus basse de 5 cm par rapport au réglage du point haut.



6 Résolution des problèmes

1. LE MOTEUR NE S'ALLUME PAS:

- Contrôler l'alimentation électrique.
- Vérifier que les branchements électriques ont été effectués correctement (v. par. 3).
- Si le problème devait survenir après que le système ai été activé plusieurs fois en un laps de temps réduit, le dispositif de protection thermique peut être en cause. Dans ce cas, attendre que le système se refroidisse.

2. LE VOLET OU RIDEAU NE S'ARRETE PAS AUX POINTS DE FIN DE COURSE:

- Contrôler que la fin de course ait bien été insérée dans la barre d'enroulement (v. point d) par. 2).
- Vérifier que le réglage des points de fin de course ait bien été effectué correctement (v. par. 4).
- Contrôler que la poulie motrice soit bien celle requise et qu'elle soit correctement insérée dans la barre d'enroulement.
- Vérifier la fixation du support de l'axe d'amortissement au caisson ou au mur.

3. LE MOTEUR S'ALLUME, MAIS LE VOLET OU LE RIDEAU NE BOUGE PAS:

- Contrôler que le volet ou rideau soit correctement attaché à la barre d'enroulement.
- Contrôler que la poulie motrice soit correctement insérée dans l'arbre du moto-réducteur (v. point b) par. 2).