

# ARMONY PLUS

Store Banne Coffre



**KE** GOELAND  
STORES D'EXTERIEUR

# ARMONY PLUS

Store Banne Coffre



Avec son système de repliement assurant une fermeture hermétique du coffre, l'« ARMONY PLUS » se positionne dans le haut de gamme de la famille des coffres, permettant également d'intégrer un lambrequin déroulable.

Ses bras SPIN à chaîne vous autorisent, par ailleurs, de grandes dimensions : jusqu'à 11 780 mm de largeur par 4 100 mm d'avancée.

## NOUVEAUTÉS 2013

Banne également disponible en blanc (Ral 9010) de série.

Lambrequin déroulable motorisé.

RAL spécifique en option.



## PRINCIPALES CARACTERISTIQUES

- Coloris :** Coloris armature standards  

  
 9010 1013
- Largeur :** Sur mesure de 2080 à 11780 mm.  
 Monobloc jusqu'à 5920 mm, manchonnée au-delà.
- Avancée :** De 1600 à 4100 mm.
- Pose :** De Face (de série) ou Plafond (en option).
- Motorisation :** KE GOELAND filaire avec inverseur (de série).  
 Autres types de manœuvre en option.
- Inclinaison :** De 5° à 50° (du dessous du coffre au bas de la barre de charge).
- Toiles :** Collection KE GOELAND Acrylique 300g/m<sup>2</sup>, teintées dans la masse.  
 Toutes autres collections de toiles possibles sur demande.
- Armature :** Barre de charge, coffre et coffre intérieur extrudés en aluminium laqué.
- Bras :** Profils et rotule en aluminium laqué, bras "Spin", tension par chaîne.
- Tube :** Acier galvanisé Ø80, système "Rollerbat" breveté.
- Caches :** En fonte d'aluminium pour le coffre et en pvc pour la barre de charge.
- Visserie :** Inox A2
- Poids :** Environ 15 kg au mètre linéaire.

### Selon les normes CE :

Résistance au vent : CLASSE 2 : 5920 x 3600 / CLASSE 1 : 5920 x 4100  
 Résistance à la poche d'eau : CLASSE 2 : 5920 x 3600 / CLASSE 1 : 5920 x 4100

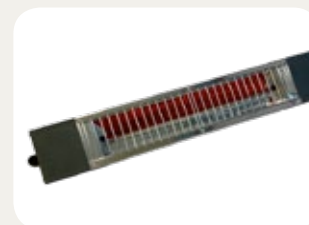
## OPTIONS

**Kit lumière, kit music & lumière, fixation au mur :**  
 4 enceintes, puissance 2 X 40 w  
 4 ou 8 spots halogènes, basse tension, de 20 Watts



**Kit chauffage, fixation au mur :**

Puissance de 1800 Watts, lampe à quartz avec filament en Tungstene, couverture de 4 à 6m<sup>2</sup>

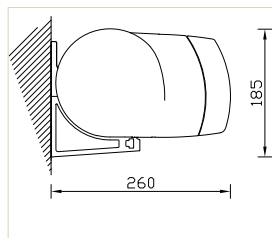


**Lambrequin déroulable :**

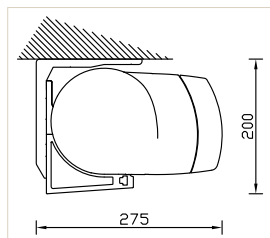
- Manœuvre treuil.  
 Lambrequin déroulable Soltis\*  
 Lambrequin déroulable motorisé\*.
- Toile acrylique hauteur : 900 mm
  - Toile soltis hauteur : 1600 mm
- \* Largeur maxi du lambrequin : 5500 mm  
 \* Avancée maxi du lambrequin : 3100 mm



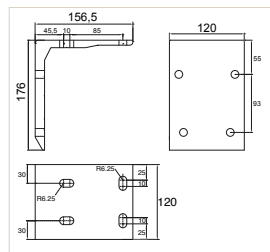
Pose de face



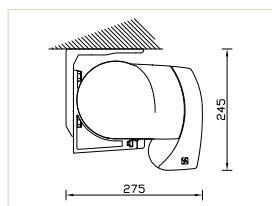
Pose plafond



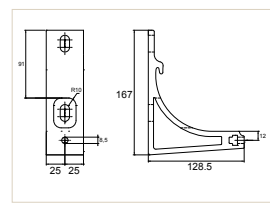
Equerre pose plafond large



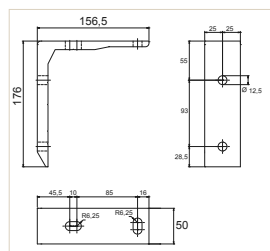
Pose plafond avec lambrequin déroulable



Support pose de face

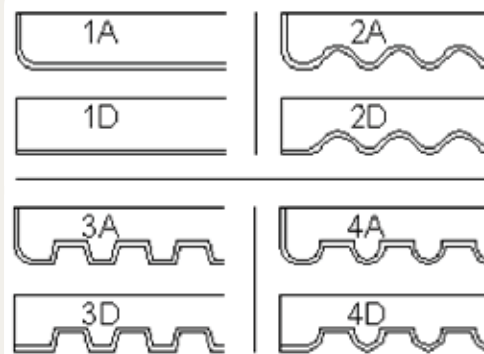


Equerre pose plafond



### Lambrequin :

Formes et hauteurs en option.



Découvrez l'ensemble de la gamme des stores **KE GOELAND**  
[www.ke-goeland.com](http://www.ke-goeland.com)

BANNES MONOBLOC / LOGGIA



BANNES COFFRE ET SEMI-COFFRE



STORES VÉRANDA ET PERGOLA



STORES DE JARDIN ET TERRASSE



STORES VERTICAL ET PROJECTION



MARQUISES



NOS OFFRES DE MOTORISATION



TOUTES LES TOILES



Cachet distributeur

[www.ke-goeland.com](http://www.ke-goeland.com)

**KE**

**GOELAND**  
STORES D'EXTERIEUR