

Instructions de montage et d'utilisation des Stores pour Châssis de Toit



www.Luxaflex.com

Information générale

Ces instructions de montages contenues dans ce livret conviennent pour tous les modèles de stores pour châssis de toit. Certains détails peuvent varier en fonction du produit. Il est donc très important de lire ce livret avant de démarrer l'installation et d'utiliser le produit.

Contenu du Paquet

L'emballage de votre produit pour châssis de toit comprend :

- Le produit.
- Deux supports de montage avec deux vis par support.
- Deux coulisses latérales avec deux à quatre vis par coulisse(en fonction de la hauteur).
- Deux profilés intermédiaires avec trois vis par profilé (selon le modèle de châssis).
- Un pontet bas de guidage intermédiaire, un serre câble et une vis (uniquement pour les stores vénitiens et selon leur largeur).

Montage

1. Preparation au montage

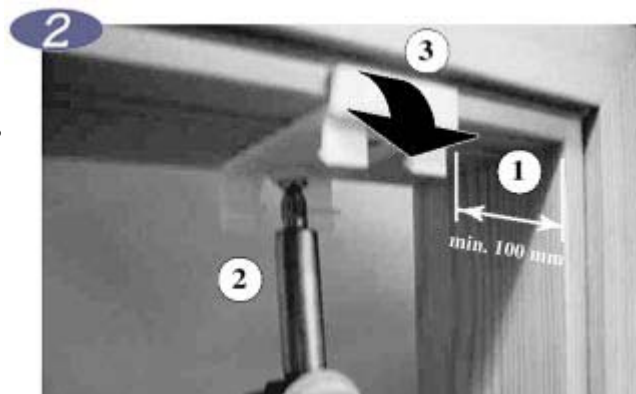
Retirer tous les obstacles présents sur l'encadrement du châssis de toit

Attention:

- Veiller à ce que le produit reste fermé.
- Ne pas encore retirer les pièces maintenant les cordes ni la bande de transport ni les adhésifs.

2. Fixer les supports de montage

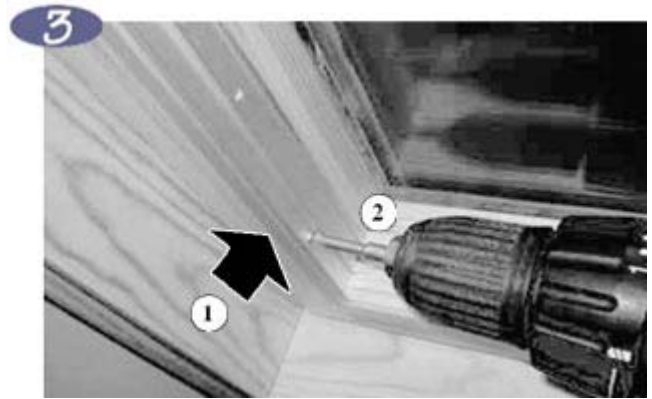
- Placer chaque support de montage avec la languette de butée contre le haut de l'encadrement, à au moins 100 mm du bord latéral [1].
- Serrer les vis des supports de montage[2].
- Briser la languette de butée des supports de montage [3].



3. Fixer les profils intermédiaires pour encadrement de biais

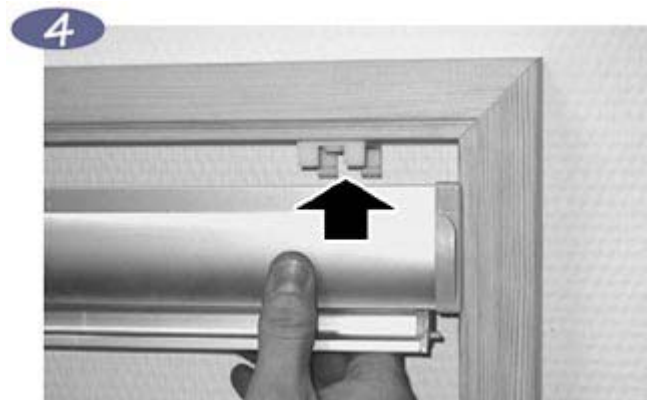
(Si ces profilés font partie de la livraison)

- Placez les profilés intermédiaires, le retour est à positionner contre l'encadrement [1].
- Serrer les vis du profilé intermédiaire [2].



4. Mise en place du boîtier

- Prendre le boîtier à deux mains et l'enfoncer dans les supports de montage.
- Le devant du boîtier est alors positionné contre l'encadrement.



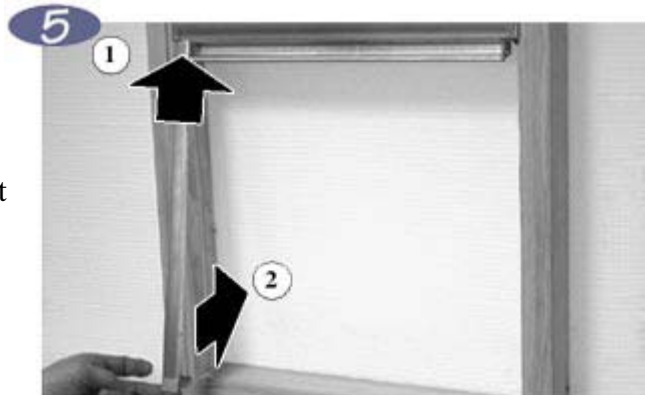
5. Fixer les coulisses latérales.

- Faire glisser chaque coulisse sous le boîtier [1].

Attention:

- Veiller à ce que l'embout de la lame finale [1] soit introduit dans l'ouverture de la coulisse latérale.
- Veiller à ce que les cordons ne se trouvent pas entre les coulisses latérales et l'encadrement.

- Placer les coulisses latérales contre l'encadrement [2].



6. Visser les coulisses latérales sur l'encadrement avec une vis dans chaque trou.



7. Retirer les pièces maintenant les cordes pendant le transport

- Dérouler les cordons de ces pièces.
- Conserver ces pièces en cas de démontage



8. Fixer le tendeur de cordon

(Pour les combinaisons de produits, passer à l'étape 9).

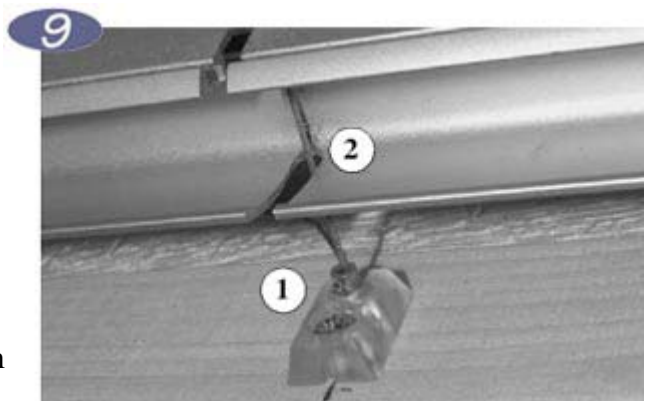
Enclencher les deux tendeurs de cordon dans les supports sur la partie inférieure de chaque coulisse latérale. Retirer les rubans adhésifs.

Attention: Veiller à ce que les cordons des stores Duette, et Plissé ne soient pas torsadés.



9. Cable de tension intermédiaire pour stores vénitiens (fourni selon la largeur du store)

- Fermer entièrement le store vénitien
- Positionner le pontet bas de guidage de manière à ce qu'il soit juste sous le trou de la barre finale.
- Repérer la position du pontet bas de guidage et visser le pontet à cet endroit.
- Faire coulisser le serre câble sur le câble de tension et maintenir ce câble tendu vers le bas (sans tirer).
- Fixer le serre câble à 2 centimètres du bas de l'encadrement
- Tirer sur le câble de tension et enfoncer le serre câble dans le pontet bas de guidage.



Conseils d'utilisation

1. Ouverture et fermeture

Pour ouvrir et fermer, pousser la lame finale, respectivement vers le haut et vers le bas. Les produits installés à un endroit difficile d'accès peuvent être manipulés par une tige spéciale (livrée en option). Cette tige s'adapte à la lame finale et permet d'ouvrir et fermer le produitsans forcer.

2. Orientation des lames (stores vénitiens)

L'orientation des lames est effectuée à l'aide du bouton rotatif qui se trouve sur le boîtier. Pour les stores vénitiens installés à un endroit difficile d'accès, les lames peuvent être orientées à l'aide d'une tige spéciale (livrée en option). C'est la même que pour l'ouverture et la fermeture. Il convient de retirer le cache du bouton.

3. Orientation motorisée avec tele commande

Si le store vénitien est équipé de l'option orientation motorisée avec télécommande, les lames peuvent être orientées à l'aide de la télécommande livrée avec le produit.

Demontage

Pour démonter l'ensemble du produit, procéder dans l'ordre inverse des instructions de montage mentionnées ci-dessus. En bref:

- Faire coulisser vers le haut la lame finale.
- Si elles ont été conservées, enclencher les pièces de transport sur la lame finale.
- Retirer les tendeurs de cordon hors des coulisses latérales.
- Démontez les coulisses latérales
- Démontez le boîtier en glissant une spatule à l'arrière des supports pour les déclipper.
- Démontez les supports.

Nettoyage

Stores Duette. Plisse et Rouleau

Pour éviter les salissures, dépoussiérer régulièrement le tissu avec un plumeau. Tous les tissus, à l'exception des métallisés, peuvent être nettoyés avec un chiffon propre légèrement humide. En cas de salissures, ajouter éventuellement un détergeant non corrosif. Eviter d'endommager le tissu en procédant avec précaution.

Stores Venitiens

Les stores vénitiens Luxaflex , pour châssis de toit sont faciles à nettoyer en les dépoussiérant régulièrement avec un plumeau. Utiliser au besoin un chiffon humide. En cas de salissures, ajouter à l'eau un détergeant universel doux.

Les conseils qui précèdent ont été établis avec soin. Nous n'acceptons toutefois aucune responsabilité quant au résultat du nettoyage. Pour d'éventuelles questions, veuillez vous adresser à votre distributeurLuxaflex ®.