

Résoudre les problèmes

Effectuer l'Action 1.

Effectuer l'Action suivante uniquement si le problème persiste

1 Le volet roulant monte au lieu de descendre : Action 1 = Etape 1 + Action 2 = Etape 2 + **ETAPE: 2 Régler la fin de course (Nécessaire)** → 3

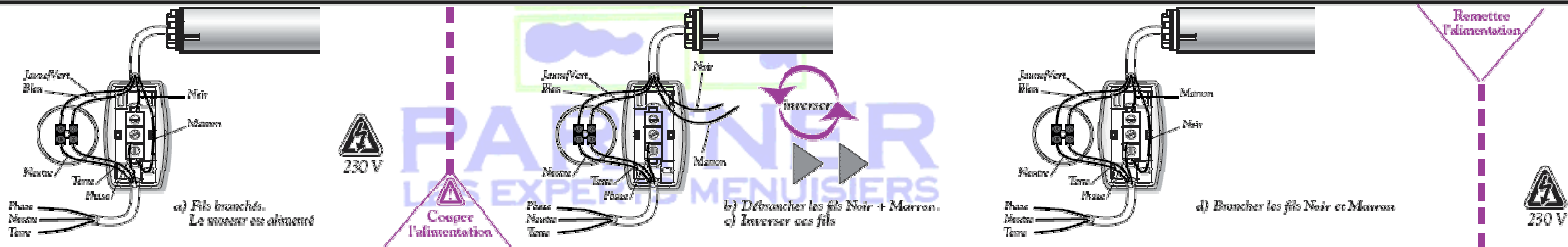
2 Les réglages de fin de course ne vous conviennent pas ou le volet ne fonctionne pas de la manière dont vous le souhaitez : Action 1 = Etape 1 + **ETAPE: 2 Régler la fin de course (Nécessaire)** → 3

3 Le volet roulant ne réagit pas : Action 1 = Etape 1

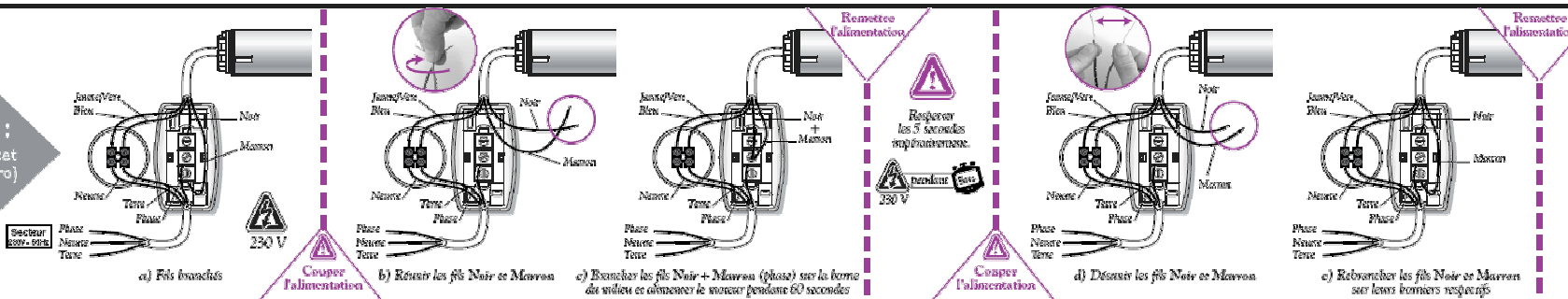
4 Pendant la descente le volet descend puis remonte tout seul : Action 1 = Etape 1 + Action 2 = Etape 2

5 Pendant la montée le volet monte puis redescend tout seul : Action 1 = Etape 1 + Action 2 = Etape 2

ETAPE A : Inverser le sens de rotation



ETAPE B : Faire un Reset (ramise à zéro)



ETAPE C : Désactiver la distorsion d'axe tactile



ETAPE D : Désactiver la distorsion d'axe tactile



ETAPE E :

- a) Vérifier l'alimentation du volet (Bouton de dérivation ; disjoncteur ; inverseur) ; 230 V ; pas de groupe électrogène
- Vérifier le branchement (débrancher puis rebrancher) ; Voir étape 1 au dos.
- Si le volet roulant ne réagit toujours pas, suivre l'étape ci-dessus + l'étape 2 au dos.
- b) Vérifier l'absence de vis dans les condenses
- Vérifier que la largeur de condense soit identique de haut en bas
- Vérifier que les condenses sont dans le même alignement que le tablier

CE INSTRUCTIONS DE SÉCURITÉ INDISPENSABLES, A LIRE ENTIERE. IL EST IMPÉRATIF POUR LA SÉCURITÉ DES PERSONNES DE SURVEILLER CES INSTRUCTIONS, CONSERVER CES INSTRUCTIONS.

Une installation incorrecte peut conduire à de graves blessures et éventuellement à la mort si elle n'est effectuée que par un professionnel qualifié.

Le respect de ces consignes est essentiel pour garantir la sécurité de l'utilisateur et éviter tout dommage matériel.

Le respect de ces consignes est essentiel pour garantir la sécurité de l'utilisateur et éviter tout dommage matériel.

Le respect de ces consignes est essentiel pour garantir la sécurité de l'utilisateur et éviter tout dommage matériel.

Vous rencontrez un problème ?
 Appelez d'abord votre technico-commercial

En cas de besoin appelez :
 SOCS pasours au 04 50 98 78 80
 du lundi au vendredi
 de 9h à 12h et de 14h à 17h30